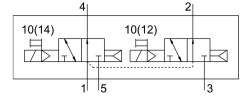
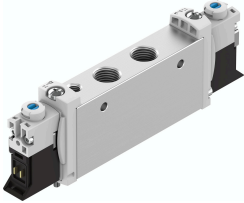


# Magneetventiel VUVG-L14-T32U-AT-G18-1P3

Artikelnummer: 566497

FESTO



## Gegevensblad

Functie	Waarde
Ventiel functie	2x3/2 open monostabiel
Bedieningswijze	Elektrisch
Ventielgrootte	14 mm
Normaal nominaal debiet	580 l/min...600 l/min
Pneumatische werkaansluiting	G1/8
Bedrijfsspanning	24V DC
Bedrijfsdruk	0.15 MPa...0.8 MPa 1.5 bar...8 bar
Constructieve opbouw	Zuiger-schuif
Terugstelwijze	Pneumatische veer
Goedkeuring	RCM Mark c UL us - Recognized (OL)
Beschermingsklasse	IP40 IP65 met contrastekker
Nominale doorlaat	4.6 mm
Ontluchtingsfunctie	Smoorbaar
Afdichtingsprincipe	Zacht
Inbouwpositie	Willekeurig
Handbediening	Vergrendelend Schakelend verborgen
Besturingstype	Voorgestuurd
Stuurluchttoevoer	intern
Overlapping	Positieve overdekking
Stuurdruk MPa	0.15 MPa...0.8 MPa
Stuurdruk	1.5 bar...8 bar
Vacuümgeschiktheid	nee
Schakeltijd uit	25 ms
Schakeltijd aan	9 ms
Inschakelduur	100%
Max. positieve testimpuls bij signaal 0	700 µs
Max. negatieve controle-impuls bij 1 signaal	900 µs

<b>Funcie</b>	<b>Waarde</b>
Spoeleigenschappen	24 V DC: 1,0 W 24 V DC: lagestroomfase 0,3 W, hogestroomfase 1,0 W
Toegestane spanningschommelingen	+/- 10 %
Bedrijfsmedium	Perslucht conform ISO 8573-1:2010 [7:4:4]
Aanwijzing bij het bedrijfs-/stuurmedium	Geoliede werking mogelijk (in het verdere werking vereist)
Trillingsbestendigheid	Transportcontrole met scherpptegraad 2 conform FN 942017-4 en EN 60068-2-6
Beperking omgevings- en mediumtemperatuur	-5 - 50 °C zonder houdstroomverlaging
Schokbestendigheid	Schoktest met scherpptegraad 2 conform FN 942017-5 en EN 60068-2-27
Corrosiebestendigheidsklasse KBK	2 - matige corrosiebelasting
LABS-conformiteit	VDMA24364-B1/B2-L
Mediumtemperatuur	-5 °C...60 °C
Omgevingstemperatuur	-5 °C...60 °C
Productgewicht	89 g
Elektrische aansluiting	Via elektrische aansluitplaat
Bevestigingstype	Naar keuze: Op aansluitstrip met doorgangsboring
Pneumatische aansluiting 1	G1/8
Pneumatische aansluiting 2	G1/8
Pneumatische aansluiting 3	G1/8
Pneumatische aansluiting 4	G1/8
Pneumatische aansluiting 5	G1/8
Materiaal-informatie	RoHS conform
Materiaal afdichtingen	HNBR NBR
Materiaal behuizing	Aluminium kneedlegering