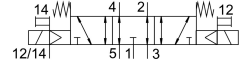
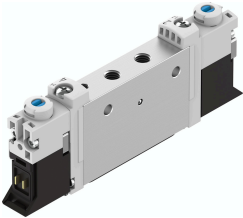


Magneetventiel VUVG-L10-P53E-ZT-M5-1P3

Artikelnummer: 566469

FESTO



Gegevensblad

Functie	Waarde
Ventielfunctie	5/3 ontluucht
Bedieningswijze	Elektrisch
Ventielgrootte	10 mm
Normaal nominaal debiet	210 l/min
Pneumatische werkaansluiting	M5
Bedrijfsspanning	24V DC
Bedrijfsdruk	-0.09 MPa...1 MPa -0.9 bar...10 bar
Constructieve opbouw	Zuiger-schuif
Terugstelwijze	mechanische veer
Goedkeuring	RCM Mark c UL us - Recognized (OL)
Beschermingsklasse	IP40 IP65 met contrastekker
Nominale doorlaat	3.2 mm
Ontluchtingsfunctie	Smoorbaar
Afdichtingsprincipe	Zacht
Inbouwpositie	Willekeurig
Handbediening	Vergrendelend Schakelend verborgen
Besturingstype	Voorgestuurd
Stuurluchttoevoer	extern
Overlapping	onbepaalde overlapping
Stuurdruk MPa	0.3 MPa...0.8 MPa
Stuurdruk	3 bar...8 bar
Vacuümgeschiktheid	ja
Schakeltijd uit	30 ms
Schakeltijd aan	11 ms
Schakeltijd op	14 ms
Inschakelduur	100%
Max. positieve testimpuls bij signaal 0	700 µs

Functie	Waarde
Max. negatieve controle-impuls bij 1 signaal	900 µs
Spoeleigenschappen	24 V DC: 1,0 W 24 V DC: lagestroomfase 0,3 W, hogestroomfase 1,0 W
Toegestane spanningschommelingen	+/- 10 %
Bedrijfsmedium	Perslucht conform ISO 8573-1:2010 [7:4:4]
Aanwijzing bij het bedrijfs-/stuurmedium	Geoliede werking mogelijk (in het verdere werking vereist)
Trillingsbestendigheid	Transportcontrole met scherpptegraad 2 conform FN 942017-4 en EN 60068-2-6
Beperking omgevings- en mediumtemperatuur	-5 - 50 °C zonder houdstroomverlaging
Schokbestendigheid	Schoktest met scherpptegraad 2 conform FN 942017-5 en EN 60068-2-27
Corrosiebestendigheidsklasse KBK	2 - matige corrosiebelasting
LABS-conformiteit	VDMA24364-B1/B2-L
Mediumtemperatuur	-5 °C...60 °C
Stuurmedium	Perslucht conform ISO 8573-1:2010 [7:4:4]
Omgevingstemperatuur	-5 °C...60 °C
Productgewicht	55 g
Elektrische aansluiting	Via elektrische aansluitplaat
Bevestigingstype	Naar keuze: Op aansluitstrip met doorgangsboring
Aansluiting stuurlicht 12/14	M3
Pneumatische aansluiting 1	M5
Pneumatische aansluiting 2	M5
Pneumatische aansluiting 3	M5
Pneumatische aansluiting 4	M5
Pneumatische aansluiting 5	M5
Materiaal-informatie	RoHS conform
Materiaal afdichtingen	HNBR NBR
Materiaal behuizing	Aluminium kneedlegering