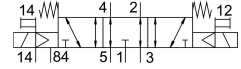
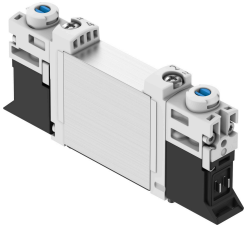


# Magneetventiel VUVG-B10A-P53E-ZT-F-1P3

Artikelnummer: 566451

FESTO



## Gegevensblad

Functie	Waarde
Ventiefunctie	5/3 ontlucht
Bedieningswijze	Elektrisch
Ventielgrootte	10 mm
Normaal nominaal debiet	90 l/min
Pneumatische werkaansluiting	Flens
Bedrijfsspanning	24V DC
Bedrijfsdruk	-0.09 MPa...1 MPa -0.9 bar...10 bar
Constructieve opbouw	Zuiger-schuif
Terugstelwijze	mechanische veer
Goedkeuring	RCM Mark c UL us - Recognized (OL)
Beschermingsklasse	IP40 IP65 met contrastekker
Nominale doorlaat	2 mm
Ontluchtingsfunctie	Smoorbaar
Afdichtingsprincipe	Zacht
Inbouwpositie	Willekeurig
Handbediening	Vergrendelend Schakelend verborgen
Besturingstype	Voorgestuurd
Stuurluchttoevoer	extern
Overlapping	onbepaalde overlapping
Stuurdruk MPa	0.3 MPa...0.8 MPa
Stuurdruk	3 bar...8 bar
Vacuümgeschiktheid	ja
Schakeltijd uit	25 ms
Schakeltijd aan	8 ms
Schakeltijd op	14 ms
Inschakelduur	100%
Max. positieve testimpuls bij signaal 0	700 µs

<b>Funcie</b>	<b>Waarde</b>
Max. negatieve controle-impuls bij 1 signaal	900 µs
Spoeleigenschappen	24 V DC: 1,0 W 24 V DC: lagestroomfase 0,3 W, hogestroomfase 1,0 W
Toegestane spanningsschommelingen	+/- 10 %
Bedrijfsmedium	Perslucht conform ISO 8573-1:2010 [7:4:4]
Aanwijzing bij het bedrijfs-/stuurmedium	Geoliede werking mogelijk (in het verdere werking vereist)
Trillingsbestendigheid	Transportcontrole met scherptegraad 2 conform FN 942017-4 en EN 60068-2-6
Beperking omgevings- en mediumtemperatuur	-5 - 50 °C zonder houdstroomverlaging
Schokbestendigheid	Schoktest met scherptegraad 2 conform FN 942017-5 en EN 60068-2-27
Corrosiebestendigheidsklasse KBK	2 - matige corrosiebelasting
LABS-conformiteit	VDMA24364-B1/B2-L
Mediumtemperatuur	-5 °C...60 °C
Stuurmedium	Perslucht conform ISO 8573-1:2010 [7:4:4]
Omgevingstemperatuur	-5 °C...60 °C
Productgewicht	49 g
Elektrische aansluiting	Via elektrische aansluitplaat
Bevestigingstype	Op aansluitstrip
Materiaal-informatie	RoHS conform
Materiaal afdichtingen	HNBR NBR
Materiaal behuizing	Aluminium kneedlegering