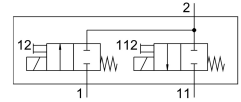
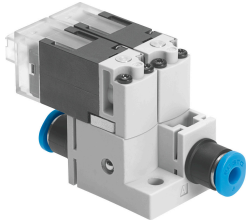


Vacuümventiel MHA1-2X2/2G-1,5-4-4-4

Artikelnummer: 566175

FESTO



Gegevensblad

Functie	Waarde
Ventiefunctie	2x2/2 gesloten monostabiel
Bedieningswijze	Elektrisch
Bouwbreedte	20 mm
Normaal nominaal debiet	30 l/min
Pneumatische werkaansluiting	QS-4
Bedrijfsspanning	24V DC
Bedrijfsdruk	0 bar...1.5 bar
Terugstelwijze	mechanische veer
Beschermingsklasse	IP40
CE-teken (zie conformiteitsverklaring)	Conform EU-EMC-richtlijn conform EU-RoHS-richtlijn
UKCA-teken (zie conformiteitsverklaring)	volgens de UK-voorschriften voor EMC volgens de UK RoHS-voorschriften
Nominale doorlaat	1.5 mm
Rastermaat	20 mm
Ontluchtingsfunctie	Niet smoorbaar
Afdichtingsprincipe	Zacht
Inbouwpositie	Willekeurig
Handbediening	Schakelend
Besturingstype	direct
Stroomrichting	Niet reversibel
Signaaltoestandsindicatie	LED
Bedrijfsdruk reversibel	-0.95 bar...0 bar
Vacuümgeschiktheid	ja
Normaal debiet	30 l/min
Max. schakelfrequentie	10 Hz
Schakeltijd uit	6 ms
Schakeltijd aan	6 ms
Inschakelduur	100%
Spoeleigenschappen	24 V DC: lagestroomfase 0,7 W, hogestroomfase 3,0 W
Toegestane spanningschommelingen	+/- 10 %
Bedrijfsmedium	Perlucht conform ISO 8573-1:2010 [7:4:4]

Functie	Waarde
Aanwijzing bij het bedrijfs-/stuurmedium	Geoliede werking mogelijk (in het verdere werking vereist)
Trillingsbestendigheid	Transportcontrole met scherpptegraad 2 conform FN 942017-4 en EN 60068-2-6
Schokbestendigheid	Schoktest met scherpptegraad 2 conform FN 942017-5 en EN 60068-2-27
Corrosiebestendigheidsklasse KBK	2 - matige corrosiebelasting
LABS-conformiteit	VDMA24364-B2-L
Lagertemperatuur	-20 °C...60 °C
Mediumtemperatuur	-5 °C...50 °C
Omgevingstemperatuur	-5 °C...50 °C
Productgewicht	30.6 g
Max. kabellengte	30 m
Elektrische aansluiting	Stecker KMH
Bevestigingstype	met doorgangsboring
Pneumatische aansluiting 1	QS-4
Pneumatische aansluiting 11	QS-4
Pneumatische aansluiting 2	QS-4
Materiaal-informatie	RoHS conform
Materiaal afdichtingen	FPM HNBR NBR
Materiaal behuizing	PA-versterkt PPS-versterkt
Materiaal schroeven	Staal