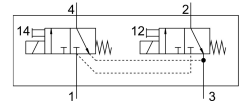
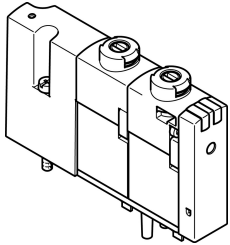


Magneetventiel VOVC-BT-T32C-MT-F-1T1

Artikelnummer: 565450

FESTO



Gegevensblad

Functie	Waarde
Ventiefunctie	2x3/2 gesloten monostabiel
Bedieningswijze	Elektrisch
Ventielgrootte	10 mm
Pneumatische werkaansluiting	Aansluitplaat
Bedrijfsspanning	24V DC
Bedrijfsdruk	0 MPa...0.8 MPa 0 bar...8 bar 0 psi...116 psi
Constructieve opbouw	Klepzittingsventiel met veerretour
Terugstelwijze	mechanische veer
Beschermingsklasse	IP40
Goedkeuring	c UL us - Recognized (OL)
Nominale doorlaat	0.65 mm
Ontluchtingsfunctie	Niet smoorbaar
Afdichtingsprincipe	Zacht
Inbouwpositie	Willekeurig
Handbediening	Vergrendelend Schakelend
Besturingstype	direct
Stroomrichting	Niet reversibel
Overlapping	Negatieve overlapping
Signaaltoestandsindicatie	LED
b-waarde	0.24
C-waarde	0.048 l/sbar
Debiet ventiel	10 l/min
Debiet ventiel pneumatisch verbonden	10 l/min
Schakeltijd uit	4.7 ms
Schakeltijd aan	5.2 ms
Max. positieve testimpuls bij signaal 0	600 µs
Max. negatieve controle-impuls bij 1 signaal	800 µs
Spoeieigenschappen	24 V DC: lagestroomfase 0,3 W, hogestroomfase 1,0 W
Toegestane spanningsschommelingen	+/- 10 %

Funcctie	Waarde
Bedrijfsmedium	Perslucht conform ISO 8573-1:2010 [7:4:4]
Aanwijzing bij het bedrijfs-/stuurmedium	Geoliede werking mogelijk (in het verdere werking vereist)
Corrosiebestendigheidsklasse KBK	1 - lage corrosiebelasting
LABS-conformiteit	VDMA24364-B2-L
Mediumtemperatuur	-5 °C...50 °C
Stuurmedium	Perslucht conform ISO 8573-1:2010 [7:4:4]
Omgevingstemperatuur	-5 °C...50 °C
Productgewicht	30 g
Elektrische aansluiting	Via aansluitplaat
Pneumatische aansluiting 1	Aansluitplaat
Pneumatische aansluiting 2	Aansluitplaat
Pneumatische aansluiting 3	Aansluitplaat
Pneumatische aansluiting 4	Aansluitplaat
Materiaal-informatie	RoHS conform
Materiaal afdichtingen	NBR PU
Materiaal behuizing	PA-versterkt