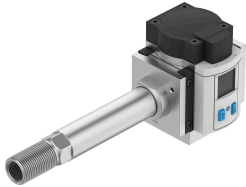


# Debietsensor SFAM-62-1000L-TG12-2SV-M12

Artikelnummer: 565376

FESTO



## Gegevensblad

Functie	Waarde
Goedkeuring	RCM Mark c UL us - Recognized (OL)
CE-teken (zie conformiteitsverklaring)	Conform EU-EMC-richtlijn conform EU-RoHS-richtlijn
UKCA-teken (zie conformiteitsverklaring)	volgens de UK-voorschriften voor EMC volgens de UK RoHS-voorschriften
Certificaat instantie van afgifte	UL E322346
Materiaal-informatie	RoHS conform
Meetgrootheden	Volume Volumestroom
Stroomrichting	Unidirectioneel Van links naar rechts
Meetprincipe	thermisch
Meetprocedure	Heat Loss
Debietmeetbereik beginwaarde	10 l/min
Debietmeetbereik eindwaarde	1000 l/min
Bedrijfsdruk	1.6 MPa 16 bar
Bedrijfsmedium	Perslucht conform ISO 8573-1:2010 [7:4:4] Stikstof
Mediumtemperatuur	0 °C...50 °C
Omgevingstemperatuur	0 °C...50 °C
Nominale temperatuur	23 °C
Nauwkeurigheid debietwaarde	± (3% o.m.v. + 0,3% FS)
Herhaalnauwkeurigheid nulpunt in ± %FS	0.2 %FS
Herhaalnauwkeurigheid bereik in ± %FS	0.8 %FS
Temperatuurcoëfficiënt marge in ± %FS/K	typ. 0,1%FS/K
Drukinvloed bereik in ± %FS/bar	0.5 %FS/b.
Schakeluitgang	2 x PNP of 2 x NPN omschakelbaar
Schakelfunctie	Venstercomparator of drempelwaardecomparator, instelbaar
Functie schakelement	Verbreekcontact/maakcontact omschakelbaar
Max. uitgangsstroom	100 mA
Analoge uitgang	0 - 10 V

Functie	Waarde
Beginwaarde voor stromingskarakteristiek	0 l/min
Eindwaarde voor stromingskarakteristiek	1000 l/min
Uitgangskarakteristiek beginwaarde	0 V
Uitgangskarakteristiek eindwaarde	10 V
Min. belastingsweerstand spanningsuitgang	10 kOhm
Kortsluitingsbestendigheid	ja
Bestendigheid tegen overbelasting	aanwezig
Bereik voor bedrijfsspanning DC	15 V...30 V
Polariteitsbescherming	Voor alle elektrische aansluitingen
Elektrische aansluiting 1, aansluittype	Stekkers
Elektrische aansluiting 1, aansluittechniek	M12x1 A-gecodeerd conform EN 61076-2-101
Elektrische aansluiting 1, aantal polen/adere	5
Elektrische aansluiting 1, bevestigingstype	Schroefvergrendeling
Max. kabellengte	30 m
Bevestigingstype	Leidinginbouw
Inbouwpositie	Horizontaal
Pneumatische aansluiting	G1/2
Productgewicht	1100 g
Materiaal behuizing	Persgegoten aluminium PA-versterkt
Weergavetype	Verlichte LCD meerkleurig
Weergeefbare eenheid/eenheden	l l/min m <sup>3</sup> scf scfm
Instelmogelijkheden	Teach-In via display en toetsen
Manipulatiebeveiliging	PIN-code
Instelbereik drempelwaarden	1 %...100 %
Instelbereik hysteresis	0 %...90 %
Beschermingsklasse	IP65
Drukval	100 mbar
Beschermklasse	III
Corrosiebestendigheidsklasse KBK	2 - matige corrosiebelasting
LABS-conformiteit	VDMA24364-B1/B2-L