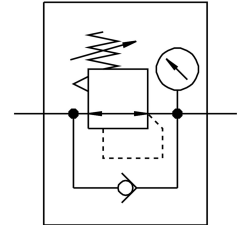


Drukregelventiel MS9-LR-G-D6-AG-BAR-AS

Artikelnummer: 564136

FESTO



Gegevensblad

Functie	Waarde
Bouwgrootte	9
Serie	MS
Bedieningszekering	met toebehoren sluitbaar
Inbouwpositie	Willekeurig
Constructieve opbouw	voorgestuurd membraanregelventiel
Regelaarfunctie	Uitgangsdruk constant met voordrukcompensatie Met secundaire ontluchting Met terugstroomgedrag
Drukindicator	met manometer
Bedrijfsdruk	1 bar...20 bar
Drukregelbereik	0.5 bar...7 bar
Max. drukhysterese	0.4 bar
Ex-omgevingstemperatuur	-10°C ≤ Ta ≤ +60°C
Bedrijfsmedium	Perslucht conform ISO 8573-1:2010 [7:4:4] Inerte gassen
Aanwijzing bij het bedrijfs- /stuurmedium	Geoliede werking mogelijk (in het verdere werking vereist)
Corrosiebestendigheidsklasse KBK	2 - matige corrosiebelasting
LABS-conformiteit	VDMA24364-B1/B2-L
Lagertemperatuur	-10 °C...60 °C
Mediumtemperatuur	-10 °C...60 °C
Omgevingstemperatuur	-10 °C...60 °C
Productgewicht	1400 g
Bevestigingstype	Naar keuze: Frontpaneelinbouw Leidinginbouw Met toebehoren
Materiaal afdekking	PA-versterkt
Materiaal-informatie	RoHS conform
Materiaal aansluitplaat	Persgegoten aluminium
Materiaal bevestigingshoek	Persgegoten aluminium
Materiaal behuizing	Persgegoten aluminium

Functie	Waarde
Materiaal moduleverbinder	Persgegoten aluminium
Materiaal membraan	NBR
Materiaal ventielstoter	Aluminium kneedlegering NBR POM