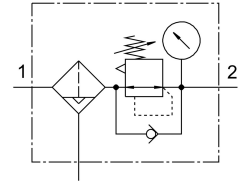


Filterregelventiel MS9-LFR-NG-D6-EUV-DI-AG-PSI-AS

Artikelnummer: 564125

FESTO



Gegevensblad

Functie	Waarde
Bouwgrootte	9
Serie	MS
Bedieningszekering	met toebehoren sluitbaar
Inbouwpositie	Verticaal +/- 5°
Filterfijnheid	40 µm
Condensaataftap	Volautomatisch
Constructieve opbouw	direct gestuurd filter-membraanventiel
Max. hoeveelheid condensaat	220 ml
Regelaarfunctie	Uitgangsdruk constant met voordrukcompensatie Met secundaire ontluchting Met terugstroomgedrag
Drukindicator	met manometer
Bedrijfsdruk	2 bar...12 bar
Drukregelbereik	0.5 bar...7 bar
Max. drukhysterese	0.4 bar
Ex-omgevingstemperatuur	-10°C ≤ Ta ≤ +60°C
Bedrijfsmedium	Perslucht conform ISO 8573-1:2010 [7:4:-] Inerte gassen
Corrosiebestendigheidsklasse KBK	2 - matige corrosiebelasting
LABS-conformiteit	VDMA24364-B1/B2-L
Lagertemperatuur	5 °C...60 °C
Luchtreinheidsklasse aan de uitgang	Perslucht volgens ISO 8573-1:2010 [7:4:4]
Mediumtemperatuur	-10 °C...60 °C
Omgevingstemperatuur	-10 °C...60 °C
Productgewicht	2400 g
Bevestigingstype	Naar keuze: Leidinginbouw Met toebehoren
Materiaal afdekking	PA-versterkt
Materiaal veerschijf	POM
Materiaal filterdrager	POM
Materiaal-informatie	RoHS conform

Functie	Waarde
Materiaal aansluitplaat	Persgegoten aluminium
Materiaal bevestigingshoek	Persgegoten aluminium
Materiaal filter	PE
Materiaal behuizing	Persgegoten aluminium
Materiaal moduleverbinder	Persgegoten aluminium
Materiaal membraan	NBR
Materiaal schaal	Aluminium kneedlegering
Materiaal schaalafdichting	NBR
Materiaal scherm	PA
Materiaal scheidingschijf	POM
Materiaal ventielstoter	Aluminium kneedlegering NBR POM