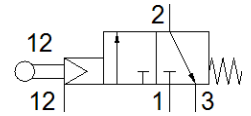
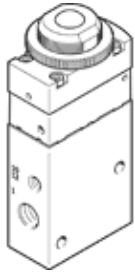


볼 작동 밸브 VMEM-BTCZ-M32C-M-G18

Part Number: 563773

FESTO

이 Type은 진공에 적합.



자료 시트

특징	값
밸브 기능	3/2 단함, 단동 솔레노이드
액추에이터 형태	기계적
폭	20 mm
표준 공칭 유량	500 l/min
작동 압력	-0.95 ... 8 bar
디자인 구조	포펫 시트
Reset 형태	기계 스프링
공칭 사이즈	4 mm
사용 설명서	기계식 정지용으로 사용하지 마십시오.
파일럿 형태	파일럿
파일럿 공압 공급	외부
파일럿 압력	3.5 ... 8 bar
측방향 작동 시 최대 작동 속도	0.6 m/s
측방향 작동 시 최대 작동 속도	0.2 m/s
최대 스위칭 주기	3 Hz
작동 매체	압축 공기, ISO8573-1:2010 [7:-:-]
작동 및 파일럿 매체 확인	윤활 작동 가능 (추후 작동을 위해 다음에 나중에 요구됨)
부식 방지 등급 KBK	2 - 부식 응력 수준 보통
매체 온도	-10 ... 60 °C
주변 온도	-10 ... 60 °C
프로세스 밸브 액추에이터	44 N
액추에이터에 가해지는 최대 힘	80 N
액추에이터에 가해지는 최대 횡력	30 N
제품 중량	148 g
마운팅 형태	옵션 전면 패널 설치 관통 홀 포함
공압 연결구, 포트 1	G1/8
공압 연결구, 포트 2	G1/8
공압 연결구, 포트 3	G1/8
재질 사항	RoHS 에 승인
커버에 대한 재질 정보	전조 알루미늄 합금 아노다이징
씰에 대한 재질 정보	NBR
하우징에 대한 재질 정보	전조 알루미늄 합금 아노다이징