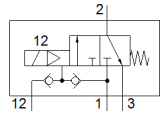
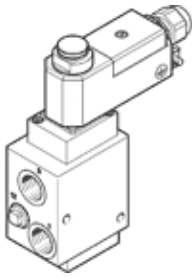


솔레노이드 밸브

VOFC-L-M32C-MC-G12-1UK4-EX4ME

Part Number: 562880

FESTO



자료 시트

특징	값
밸브 기능	3/2 닫힘, 단동 솔레노이드
액추에이터 형태	전기적
폭	51 mm
표준 공칭 유량	3,000 l/min
작동 압력	2 ... 8 bar
디자인 구조	파이로스 액추에이터 피스톤 포펫 밸브
Reset 형태	기계 스프링
보호 등급	IP65
공칭 사이즈	12 mm
씰링 원리	소프트
조립 위치	어디든
수동 작동	없음
파일럿 형태	파일럿
파일럿 공압 공급	외부 내부
유량 방향	전환 불가
Safety Integrity Level (SIL)	최대 SIL 4 High Demand 동작 모드 최대 SIL 4 Low Demand 동작 모드
작동 압력에 주의	0 ~ 8 bar (외부 파일럿 에어)
유량 Kv	3.8 m ³ /h
배기 유량 Kv	3.8 m ³ /h
Off 스위칭 시간	12 ms
On 스위칭 시간	20 ms
정격 사용 시간	100%
특성 코일 자료	24 V AC: 1.8 VA 24 V DC: 1.8 W
허용 가능 전압 파동	-15 % / +10 %
ATEX 카테고리 가스	II 2G
폭발 점화 방지 타입 가스	Ex emb II T6, T5
ATEX 카테고리 먼지	II 2D
폭발 점화 방지 타입 먼지	Ex tD A21 IP65 T80°C, T95°C
방폭 주변 온도	T5: -20°C ≤ Ta ≤ +60°C T6: -20°C ≤ Ta ≤ +50°C T80°C: -20°C ≤ Ta ≤ +50°C T95°C: -20°C ≤ Ta ≤ +60°C
인증서 발행 부서	PTB 08 ATEX 2042 X
작동 매체	압축 공기, ISO8573-1:2010 [:-:-]
CE 심볼 (declaration of conformity 참조)	EU-Ex 방폭 가이드라인 (ATEX) 에 대응
부식 방지 등급 KBK	4
매체 온도	-25 ... 60 °C
제품 중량	1,210 g
전기 연결	터미널 박스, 전체 케이블 나사산 M20x1.5
공압 연결구, 포트 1	G1/2
공압 연결구, 포트 2	G1/2
공압 연결구, 포트 3	G1/2
재질 사항	PWIS 물질 함유 RoHS 에 승인
씰에 대한 재질 정보	NBR
하우징에 대한 재질 정보	알루미늄 Hard Ematal 플레이트