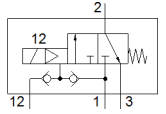
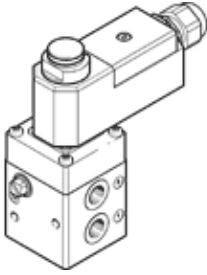


솔레노이드 밸브 VOFC-L-M32C-MC-N14-1UK4-EX4ME

Part Number: 562879

FESTO



자료 시트

특징	값
밸브 기능	3/2 단힘, 단동 솔레노이드
액추에이터 형태	전기적
표준 공칭 유량	900 l/min
작동 압력	2 ... 8 bar
디자인 구조	파이로스 액추에이터 피스톤 포펫 밸브
Reset 형태	기계 스프링
보호 등급	IP65
공칭 사이즈	6 mm
씰링 원리	소프트
조립 위치	어디든
수동 작동	없음
파일럿 형태	파일럿
파일럿 공압 공급	내부
유량 방향	전환 불가
Safety Integrity Level (SIL)	최대 SIL 4 High Demand 동작 모드 최대 SIL 4 Low Demand 동작 모드
작동 압력에 주의	0 ~ 8 bar (외부 파일럿 에어)
유량 Kv	0.72 m ³ /h
배기 유량 Kv	1.38 m ³ /h
Off 스위칭 시간	12 ms
On 스위칭 시간	20 ms
정격 사용 시간	100%
특성 코일 자료	24 V AC: 1.8 VA 24 V DC: 1.8 W
허용 가능 전압 파동	-15 % / +10 %
ATEX 카테고리 가스	II 2G
폭발 점화 방지 타입 가스	Ex emb II T6, T5
ATEX 카테고리 먼지	II 2D
폭발 점화 방지 타입 먼지	Ex tD A21 IP65 T80°C, T95°C
방폭 주변 온도	T5: -20°C ≤ Ta ≤ +60°C T6: -20°C ≤ Ta ≤ +50°C T80°C: -20°C ≤ Ta ≤ +50°C T95°C: -20°C ≤ Ta ≤ +60°C
인증서 발행 부서	PTB 08 ATEX 2042 X
작동 매체	압축 공기, ISO8573-1:2010 [-:-:-]
CE 심볼 (declaration of conformity 참조)	EU-Ex 방폭 가이드라인 (ATEX) 에 대응
부식 방지 등급 KBK	4
매체 온도	-25 ... 60 °C
제품 중량	880 g
전기 연결	터미널 박스, 전체 케이블 나사산 M20x1.5
공압 연결구, 포트 1	NPT1/4-18
공압 연결구, 포트 2	NPT1/4-18
공압 연결구, 포트 3	NPT1/4-18
재질 사항	PWIS 물질 함유 RoHS 에 승인
씰에 대한 재질 정보	NBR
하우징에 대한 재질 정보	알루미늄 Hard Ematal 플레이트