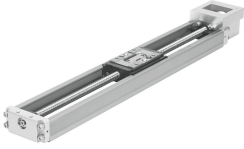


# Elektroslede EGSK-26-50-6P

Artikelnummer: 562768

FESTO



## Gegevensblad

Functie	Waarde
Werkslag	50 mm
Bouwgrootte	26
Omkeerspel	20 µm
Spindeldiameter	8 mm
Spindelspoed	6 mm/U
Inbouwpositie	Willekeurig
Geleiding	Kogelomloopgeleiding
Constructieve opbouw	Elektromechanische lineaire as met kogelomloopspindel
Referentie	Referentieschakelaar
Type spindel	Kogelomloopspindel
Max. versnelling	10 m/s <sup>2</sup>
Max. snelheid	0.59 m/s
Herhaalnauwkeurigheid	±0,01 mm
Corrosiebestendigheidsklasse KBK	0 - geen corrosiebelasting
LABS-conformiteit	VDMA24364-zone III
Beschermingsklasse	IP10
Omgevingstemperatuur	0 °C...40 °C
Dynamisch draaggetal vast lager	1380 N
Nominale dynamische basisbelasting voor de lineaire geleiding	5746 N
Dynamisch draaggetal kogelomloopspindel	1950 N
Oppervlaktmomenten 2e graad Iy	17000 mm <sup>4</sup>
Oppervlaktmomenten 2e graad Iz	150000 mm <sup>4</sup>
Max. aandrijfmoment	0.11 Nm
Max. kracht Fy	1541 N
Max. kracht Fz	1541 N
Max. moment Mx	26.2 Nm
Max moment My	8.9 Nm
Max. moment Mz	8.9 Nm
Max. toevoerkraft Fx	116 N
Nullastaandrijfmoment	0.015 Nm
Statisch draaggetal kogelomloopspindel	3510 N

<b>Functie</b>	<b>Waarde</b>
Nominale statische basisbelasting voor de lineaire geleiding	12150 N
Massatraagheidsmoment JH per meter slag	0.0316 kgcm <sup>2</sup>
Massatraagheidsmoment JO	0.00481 kgcm <sup>2</sup>
Toevoerconstante	6 mm/U
Nominale statische basisbelasting voor het stilstaand lager	1760 N
Referentie levensduur	3000 km
Verplaatste massa	153 g
Gewicht slede	153 g
Productgewicht	990 g
Gewicht extra slede	153 g
Basisgewicht bij 0 mm slag	780 g
Gewichtstoeslag per 10 mm slag	42 g
Bevestigingstype	met inwendige schroefdraad en paspen
Materiaal afsluitdeksel	Persgegoten aluminium gecoat
Materiaal profiel	Hooggelegeerd roestvast staal
Materiaal-informatie	RoHS conform
Materiaal aandrijfdeksel	Persgegoten aluminium Gecoat
Materiaal slede	Staal
Materiaal spindelmoer	Staal
Materiaal spindel	Staal