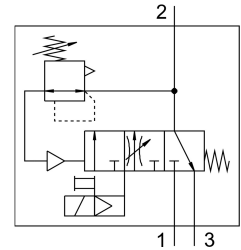


Drukopbouw- en ontluichtingsventiel MS9-SV

Artikelnummer: 562176

FESTO



Gegevensblad

Functie	Waarde
Serie	MS
Bouwgrootte	9
Rastermaat	90 mm
Veiligheidsfunctie	Ontluchten
Performance Level (PL)	Ontluchten / tot categorie 1, prestatieniveau c
Constructieve opbouw	Zuiger-schuif
Bedieningswijze	Elektrisch
Afdichtingsprincipe	Zacht
Ontluchttingsfunctie	Niet smoorbaar
Handbediening	geen Op voorstuur-magneetventiel: kortstondig op drukopbouw en ontluichtingsventiel: vergrendelend, zelf terugstellend
Terugstelwijze	mechanische veer
Besturingstype	Voorgestuurd
Ventiefunctie	3/2 gesloten monostabiel Drukopbouw-functie
Bedrijfsdruk	0.35 MPa...1.6 MPa 3.5 bar...16 bar
Drukindicator	G1/4 voorbereid G1/8 voorbereid Rood/groen-schaal met druksensor met manometer met schakelindicator
Normaal nominaal debiet	8300 l/min...16550 l/min
Inschakelduur	100%
Spoeleigenschappen	110 V AC: 50/60 Hz, inschakelvermogen 14,5 VA, houdvermogen 10,5 VA 230 V AC: 50/60 Hz, inschakelvermogen 14,5 VA, houdvermogen 10,5 VA 24 V DC: 2,7 W 24 V DC: 8,4 W

Functie	Waarde
Nominale bedrijfsspanning DC	110 V 230 V 24 V
Toegestane spanningsschommelingen	+/- 10 %
Bedrijfsmedium	Perslucht conform ISO 8573-1:2010 [7:4:4]
Aanwijzing bij het bedrijfs- /stuurmedium	Geoliede werking mogelijk (in het verdere werking vereist)
Corrosiebestendigheidsklasse KBK	2 - matige corrosiebelasting
Materiaal-informatie	RoHS conform
LABS-conformiteit	VDMA24364-B1/B2-L
Beschermingsklasse	IP65
Mediumtemperatuur	0 °C...60 °C
Omgevingstemperatuur	0 °C...60 °C
Lagertemperatuur	0 °C...60 °C
Schokbestendigheid	Schoktest met scherpte graad 1 conform FN 942017-5 en EN 60068-2-27
Trillingsbestendigheid	Transportcontrole met scherpte graad 1 conform FN 942017-4 en EN 60068-2-6
Goedkeuring	c UL us - Recognized (OL)
CE-teken (zie conformiteitsverklaring)	Conform EU-EMC-richtlijn Conform EU-machinerichtlijn conform EU-RoHS-richtlijn
UKCA-teken (zie conformiteitsverklaring)	volgens de UK-voorschriften voor EMC volgens de UK-voorschriften voor machines volgens de UK RoHS-voorschriften
Bevestigingstype	Naar keuze: Leidinginbouw Met toebehoren
Inbouwpositie	Willekeurig
Aansluiting manometer	G1/8 G1/4
Elektrische aansluiting	Vorm A Stekkers Conform EN 175301-803 Vierhoekige bouwvorm
Materiaal behuizing	Persgegoten aluminium
Materiaal afdichtingen	NBR
Materiaal zuigerschuif	Messing
Materiaal deksel	Aluminium kneedlegering
Materiaal deksel onder	PA