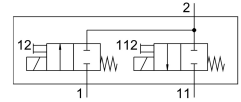
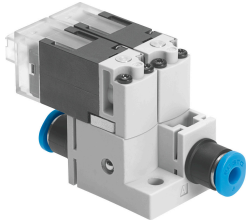


# Vacuümventiel MHA1-2X2/2G-1,5-3-3-3

Artikelnummer: 562051

FESTO



## Gegevensblad

| Functie                                  | Waarde   |
|--|--|
| Ventiel functie                          | 2x2/2 gesloten monostabiel   |
| Bedieningswijze                          | Elektrisch   |
| Bouwbreedte                              | 20 mm  |
| Normaal nominaal debiet                  | 30 l/min   |
| Pneumatische werkaansluiting             | QS-3   |
| Bedrijfsspanning                         | 24V DC   |
| Bedrijfsdruk                             | 0 bar...1.5 bar  |
| Terugstelwijze                           | mechanische veer   |
| Beschermingsklasse                       | IP40   |
| CE-teken (zie conformiteitsverklaring)   | Conform EU-EMC-richtlijn<br>conform EU-RoHS-richtlijn                    |
| UKCA-teken (zie conformiteitsverklaring) | volgens de UK-voorschriften voor EMC<br>volgens de UK RoHS-voorschriften |
| Nominale doorlaat                        | 1.5 mm   |
| Rastermaat                               | 20 mm  |
| Ontluchtingsfunctie                      | Niet smoorbaar   |
| Afdichtingsprincipe                      | Zacht  |
| Inbouwpositie                            | Willekeurig  |
| Handbediening                            | Schakelend   |
| Besturingstype                           | direct   |
| Stroomrichting                           | Niet reversibel  |
| Signaaltoestandsindicatie                | LED  |
| Bedrijfsdruk reversibel                  | -0.95 bar...0 bar  |
| Vacuümgeschiktheid                       | ja   |
| Normaal debiet                           | 30 l/min   |
| Max. schakelfrequentie                   | 10 Hz  |
| Schakeltijd uit                          | 6 ms   |
| Schakeltijd aan                          | 6 ms   |
| Inschakelduur                            | 100%   |
| Spoeleigenschappen                       | 24 V DC: lagestroomfase 0,7 W, hogestroomfase 3,0 W                      |
| Toegestane spanningschommelingen         | +/- 10 %   |
| Bedrijfsmedium                           | Perlucht conform ISO 8573-1:2010 [7:4:4]                                 |

| <b>Functie</b>                           | <b>Waarde</b>  |
|--|--|
| Aanwijzing bij het bedrijfs-/stuurmedium | Geoliede werking mogelijk (in het verdere werking vereist)                 |
| Trillingsbestendigheid                   | Transportcontrole met scherpptegraad 2 conform FN 942017-4 en EN 60068-2-6 |
| Schokbestendigheid                       | Schoktest met scherpptegraad 2 conform FN 942017-5 en EN 60068-2-27        |
| Corrosiebestendigheidsklasse KBK         | 2 - matige corrosiebelasting   |
| LABS-conformiteit                        | VDMA24364-B2-L   |
| Lagertemperatuur                         | -20 °C...60 °C   |
| Mediumtemperatuur                        | -5 °C...50 °C  |
| Omgevingstemperatuur                     | -5 °C...50 °C  |
| Productgewicht                           | 30.6 g   |
| Max. kabellengte                         | 30 m   |
| Elektrische aansluiting                  | Stecker KMH  |
| Bevestigingstype                         | met doorgangsboring  |
| Pneumatische aansluiting 1               | QS-3   |
| Pneumatische aansluiting 11              | QS-3   |
| Pneumatische aansluiting 2               | QS-3   |
| Materiaal-informatie                     | RoHS conform   |
| Materiaal afdichtingen                   | FPM<br>HNBR<br>NBR   |
| Materiaal behuizing                      | PA-versterkt<br>PPS-versterkt  |
| Materiaal schroeven                      | Staal  |