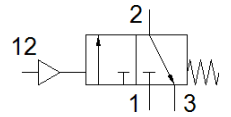
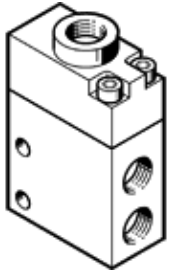


공압 밸브 VL-3-1/4

Part Number: 561597
단종 예정 제품

FESTO

단종 예정 제품. 2018년까지 사용 가능. 대체 제품에 대해서는 Support Portal을 참조하십시오.



자료 시트

특징	값
밸브 기능	3/2 닫힘, 단동 솔레노이드
액추에이터 형태	공압
폭	25 mm
표준 공칭 유량	600 l/min
작동 압력	0 ... 10 bar
디자인 구조	포켓 시트
Reset 형태	기계 스프링
공칭 사이즈	7 mm
조립 위치	어디든
파일럿 압력	1.2 ... 6 bar
Off 스위칭 시간	12 ms
On 스위칭 시간	4 ms
작동 매체	압축 공기, ISO8573-1:2010 [7:4:4]
작동 및 파일럿 매체 확인	윤활 작동 가능 (추후 작동을 위해 다음에 나중에 요구됨)
부식 방지 등급 KBK	2 - 부식 응력 수준 보통
매체 온도	-10 ... 60 °C
주변 온도	-10 ... 60 °C
제품 중량	260 g
마운팅 형태	관통 홀 포함
파일럿 공압 포트 12	G1/4
공압 연결구, 포트 1	G1/4
공압 연결구, 포트 2	G1/4
공압 연결구, 포트 3	G1/4
씰에 대한 재질 정보	NBR
하우징에 대한 재질 정보	알루미늄 아노다이징