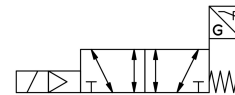
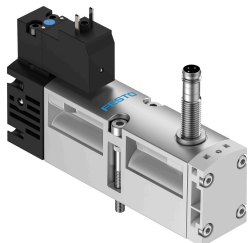


Magneetventiel VSVA-B-M52-MZ-A1-1C1-APP

Artikelnummer: 560726

FESTO



Gegevensblad

Functie	Waarde
Ventiefunctie	5/2 monostabiel
Bedieningswijze	Elektrisch
Bouwbreedte	26 mm
Normaal nominaal debiet	1100 l/min
Pneumatische werkaansluiting	Aansluitplaat afmeting 26 mm volgens ISO 15407-1 Aansluitplaat grootte 01 volgens VDMA 24563 G1/4
Bedrijfsspanning	24V DC
Bedrijfsdruk	-0.09 MPa...1.6 MPa -0.9 bar...16 bar
Constructieve opbouw	Zuiger-schuif
Terugstelwijze	mechanische veer
Goedkeuring	C-Tick c UL us - Recognized (OL)
KC-kenteken	KC-EMC
CE-teken (zie conformiteitsverklaring)	Conform EU-EMC-richtlijn
Certificaat instantie van afgifte	UL MH19482
UKCA-teken (zie conformiteitsverklaring)	volgens de UK-voorschriften voor EMC
Beschermingsklasse	IP65 NEMA 4
Nominale doorlaat	9 mm
Ontluchtingsfunctie	Smoorbaar Via smoorplaat Via individuele aansluitplaat
Afdichtingsprincipe	Zacht
Inbouwpositie	Willekeurig
Conform norm	ISO 15407-1 VDMA 24563
Handbediening	verborgen
Besturingstype	Voorgestuurd
Stuurluchttoevoer	extern
Stroomrichting	Willekeurig
Meetprincipe	Inductief
Overlapping	Positieve overdekking

Funcctie	Waarde
Polariteitsbescherming sensor	Voor alle elektrische aansluitingen
Signaaltoestandsindicatie	Met toebehoren
Schakelstanddetectie	Ruststand met sensor
Schakeltoestandsindicator sensor	LED
Stuurdruk MPa	0.3 MPa...1 MPa
Stuurdruk	3 bar...10 bar
Debiet ventiel	1400 l/min
Debiet ventiel op individuele aansluitplaat	1100 l/min
Debiet ventiel pneumatisch verbonden	1100 l/min
Schakeltijd uit	41 ms
Schakeltijd aan	21 ms
Ventiel - sensorschakeltijd aan	60 ms
Ventiel - sensorschakeltijd uit	11 ms
Inschakelduur	100%
Max. positieve testimpuls bij signaal 0	1800 µs
Max. negatieve controle-impuls bij 1 signaal	800 µs
Nominale bedrijfsspanning DC	24 V
Schakeluitgang	PNP
Spoeleigenschappen	24 V DC: 1,8 W
Toegestane spanningsschommelingen	-15 % / +10 %
Bedrijfsmedium	Perslucht conform ISO 8573-1:2010 [7:4:4]
Aanwijzing bij het bedrijfs- /stuurmedium	Geoliede werking mogelijk (in het verdere werking vereist)
Trillingsbestendigheid	Transportcontrole met scherpptegraad 2 conform FN 942017-4 en EN 60068-2-6
Schokbestendigheid	Schoktest met scherpptegraad 2 conform FN 942017-5 en EN 60068-2-27
Corrosiebestendigheidsklasse KBK	0 - geen corrosiebelasting
LABS-conformiteit	VDMA24364-B1/B2-L
Mediumtemperatuur	-5 °C...50 °C
Relatieve luchtvochtigheid	0 - 90 %
Geluidsdrumniveau	85 dB(A)
Omgevingstemperatuur	-5 °C...50 °C
Max. aanhaalmoment ventielbevestiging	1.8 Nm...2.2 Nm
Productgewicht	289 g
Bedrijfsspanningsbereik DC-sensor	10 V...30 V
Kortsluitvastheid sensor	Pulserend
Nullaststroom sensor	10 mA
Max. uitgangsstroom sensor	200 mA
Max. schakelfrequentie sensor	5000 Hz
Restriimpel sensor	± 10 %
Spanningsdaling sensor	2 V
Elektrische aansluiting	Vorm C Conform EN 175301-803 Zonder randaarde
Sensoraansluiting	Stekkers 3-polig M8x1
Bevestigingstype	Op aansluitplaat
Aansluiting stuurlicht 12/14	Aansluitplaat grootte 26 mm conform ISO 15407-1
Aansluiting stuurlichtafvoer 82/84	gekanaliseerd Niet gekanaliseerd Naar keuze:
Pneumatische aansluiting 1	Aansluitplaat grootte 26 mm conform ISO 15407-1
Pneumatische aansluiting 2	Aansluitplaat afmeting 26 mm volgens ISO 15407-1
Pneumatische aansluiting 3	Aansluitplaat grootte 26 mm conform ISO 15407-1
Pneumatische aansluiting 4	Aansluitplaat grootte 26 mm conform ISO 15407-1

Functie	Waarde
Pneumatische aansluiting 5	Aansluitplaat grootte 26 mm conform ISO 15407-1
Voorstuurinterface	Conform ISO 15218
Materiaal-informatie	RoHS conform
Materiaal afdichtingen	FPM NBR
Materiaal behuizing	Persgegoten aluminium PA
Materiaal schroeven	Gegalvaniseerd staal
Functie schakelement	Verbrekcontact