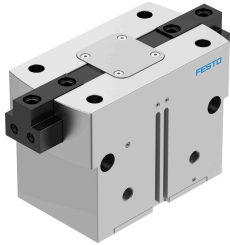


Parallelgrijper HGPT-80-A-B-G1

Artikelnummer: 560235

FESTO



Gegevensblad

Functie	Waarde
Bouwgrootte	80
Slag per grijpklauw	25 mm
Max. vervangingsnauwkeurigheid	0.2 mm
Max. grijpklauwhoekspeling ax, ay	0.1 deg
Max. grijpklauwspeling Sz	0.02 mm
Rotatiesymmetrie	0.2 mm
Herhaalnauwkeurigheid grijper	0.05 mm
Aantal grijpklauwen	2
Aandrijvingstype	Pneumatisch
Inbouwpositie	Willekeurig
Werking	dubbelwerkend
Grijperfunctie	Parallel
Grijpkrachtzekering	Bij het openen
Constructieve opbouw	Schuin niveau Gedwongen geleid bewegingsverloop
Positiedetectie	Voor naderingssensor
Bedrijfsdruk	4 bar...8 bar
Bedrijfsdruk blokkeerlucht	0 bar...0.5 bar
Max. werkfrequentie grijper	2 Hz
Min. openingstijd bij 6 bar	182 ms
Min. sluitstijd bij 6 bar	353 ms
Max. massa per externe grijpvinger	1830 g
Bedrijfsmedium	Perslucht conform ISO 8573-1:2010 [7:4:4]
Aanwijzing bij het bedrijfs-/stuurmedium	Geoliede werking mogelijk (in het verdere werking vereist)
Corrosiebestendigheidsklasse KBK	2 - matige corrosiebelasting
LABS-conformiteit	VDMA24364-B1/B2-L
Beschermingsklasse	IP40
Omgevingstemperatuur	5 °C...60 °C
Massatraagheidsmoment	238.336 kgcm ²
Max. kracht aan de grijpklauw Fz statisch	7000 N
Max. moment aan de grijpklauw Mx statisch	180 Nm
Max. moment aan de grijpklauw My statisch	220 Nm

Functie	Waarde
Max. moment aan de grijpklaau Mz statisch	170 Nm
Nasmeerinterval geleidingselementen	5 MioCyc
Productgewicht	6287 g
Bevestigingstype	Naar keuze: met inwendige schroefdraad en centreerhuls Met doorgangsboring en centreerhuls met doorgangsboring en paspen met inwendige schroefdraad en paspen
Pneumatische aansluiting blokkeerlucht	M5
Pneumatische aansluiting	G1/4
Materiaal-informatie	RoHS conform
Materiaal afdekkap	hooggelegeerd staal roestvast
Materiaal behuizing	Aluminium geanodiseerd
Materiaal grijpklaau	Staal, gehard