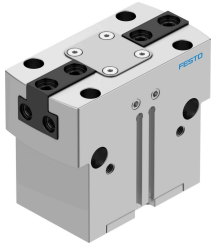


Parallelgrijper HGPT-35-A-B-G2

Artikelnummer: 560212

FESTO



Gegevensblad

Functie	Waarde
Bouwgrootte	35
Slag per grijpklauw	8 mm
Max. vervangingsnauwkeurigheid	0.2 mm
Max. grijpklauwhoekspeling ax, ay	0.1 deg
Max. grijpklauwspeling Sz	0.02 mm
Rotatiesymmetrie	0.2 mm
Herhaalnauwkeurigheid grijper	0.05 mm
Aantal grijpklauwen	2
Aandrijvingstype	Pneumatisch
Inbouwpositie	Willekeurig
Werking	dubbelwerkend
Grijperfunctie	Parallel
Grijpkrachtzekering	Bij het sluiten
Constructieve opbouw	Schuin niveau Gedwongen geleid bewegingsverloop
Positiedetectie	Voor naderingssensor
Bedrijfsdruk	4 bar...8 bar
Bedrijfsdruk blokkeerlucht	0 bar...0.5 bar
Max. werkfrequentie grijper	3 Hz
Min. openingstijd bij 6 bar	69 ms
Min. sluitstijd bij 6 bar	87 ms
Max. massa per externe grijpvinger	180 g
Bedrijfsmedium	Perslucht conform ISO 8573-1:2010 [7:4:4]
Aanwijzing bij het bedrijfs-/stuurmedium	Geoliede werking mogelijk (in het verdere werking vereist)
Corrosiebestendigheidsklasse KBK	2 - matige corrosiebelasting
LABS-conformiteit	VDMA24364-B1/B2-L
Beschermingsklasse	IP40
Omgevingstemperatuur	5 °C...60 °C
Massatraagheidsmoment	3.974 kgcm ²
Max. kracht aan de grijpklauw Fz statisch	1800 N
Max. moment aan de grijpklauw Mx statisch	80 Nm
Max. moment aan de grijpklauw My statisch	60 Nm

Functie	Waarde
Max. moment aan de grijpklaau Mz statisch	50 Nm
Nasmeerinterval geleidingselementen	5 MioCyc
Productgewicht	567 g
Bevestigingstype	Naar keuze: met inwendige schroefdraad en centreerhuls Met doorgangsboring en centreerhuls met doorgangsboring en paspen met inwendige schroefdraad en paspen
Pneumatische aansluiting blokkeerlucht	M5
Pneumatische aansluiting	M5
Materiaal-informatie	RoHS conform
Materiaal afdekkap	hooggelegeerd staal roestvast
Materiaal behuizing	Aluminium geanodiseerd
Materiaal grijpklaau	Staal, gehard