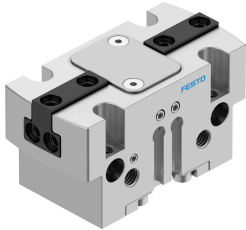


# Parallelgrijper HGPT-20-A-B-F

Artikelnummer: 560201

FESTO



## Gegevensblad

Functie	Waarde
Bouwgrootte	20
Slag per grijpklauw	2 mm
Max. vervangingsnauwkeurigheid	0.2 mm
Max. grijpklauwhoekspeling ax, ay	0.1 deg
Max. grijpklauwspeling Sz	0.02 mm
Rotatiesymmetrie	0.2 mm
Herhaalnauwkeurigheid grijper	0.04 mm
Aantal grijpklauwen	2
Aandrijvingstype	Pneumatisch
Inbouwpositie	Willekeurig
Werking	dubbelwerkend
Grijperfunctie	Parallel
Grijpkrachtzekering	zonder
Constructieve opbouw	Schuin niveau Gedwongen geleid bewegingsverloop
Positiedetectie	Voor naderingssensor
Totale grijpkracht bij 6 bar openen	344 N
Totale grijpkracht bij 6 bar sluiten	322 N
Bedrijfsdruk	3 bar...8 bar
Bedrijfsdruk blokkeerlucht	0 bar...0.5 bar
Max. werkfrequentie grijper	3 Hz
Min. openingstijd bij 6 bar	28 ms
Min. sluittijd bij 6 bar	31 ms
Max. massa per externe grijpvinger	50 g
Bedrijfsmedium	Perslucht conform ISO 8573-1:2010 [7:4:4]
Aanwijzing bij het bedrijfs- /stuurmedium	Geoliede werking mogelijk (in het verdere werking vereist)
Corrosiebestendigheidsklasse KBK	2 - matige corrosiebelasting
LABS-conformiteit	VDMA24364-B1/B2-L
Beschermingsklasse	IP40
Omgevingstemperatuur	5 °C...60 °C
Grijpkracht per grijpklauw bij 6 bar openen	172 N
Grijpkracht per grijpklauw bij 6 bar sluiten	161 N

<b>Functie</b>	<b>Waarde</b>
Massatraagheidsmoment	0.344 kgcm <sup>2</sup>
Max. kracht aan de grijpklaau Fz statisch	700 N
Max. moment aan de grijpklaau Mx statisch	15 Nm
Max. moment aan de grijpklaau My statisch	15 Nm
Max. moment aan de grijpklaau Mz statisch	8 Nm
Nasmeerinterval geleidingselementen	5 MioCyc
Productgewicht	135 g
Bevestigingstype	Naar keuze: met inwendige schroefdraad en centreerhuls Met doorgangsboring en centreerhuls met doorgangsboring en paspen met inwendige schroefdraad en paspen
Pneumatische aansluiting blokkeerlucht	M5
Pneumatische aansluiting	M5
Materiaal-informatie	RoHS conform
Materiaal afdekkap	hooggelegeerd staal roestvast
Materiaal behuizing	Aluminium geanodiseerd
Materiaal grijpklaau	Staal, gehard