

솔레노이드 밸브 CPV14-M1H-5JS-K-1/8

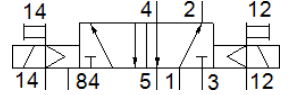
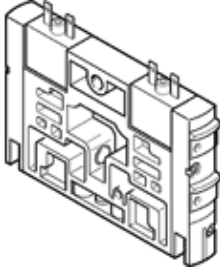
Part Number: 559651
Classic - 신규 프로젝트에 사용하지 말 것

FESTO

밸브 터미널 CPV용.

이 Type은 진공에 적합.

대체 가능한 제품은 검색창에 타입코드의 앞 4자리를 입력하시면 찾으실 수 있습니다.



자료 시트

| 특징 | 값 |
|---------------------|---|
| 밸브 기능 | 5/2 복동 솔레노이드 |
| 액츄에이터 형태 | 전기적 |
| 밸브 사이즈 | 14 mm |
| 표준 공칭 유량 | 800 l/min |
| 작동 압력 MPa | -0.09 ... 1 MPa |
| 작동 압력 | -0.9 ... 10 bar |
| 디자인 구조 | 피스톤 슬라이드 |
| 보호 등급 | IP65 |
| 공칭 사이즈 | 6 mm |
| 배기 기능 | 유량 조절 불가 |
| 씰링 원리 | 소프트 |
| 조립 위치 | 어디든 |
| 수동 작동 | 멈춤쇠 누름 |
| 파일럿 형태 | 파일럿 |
| 파일럿 공압 공급 | 외부 내부 |
| 유량 방향 | 전환 불가 |
| 중복 | 포지티브 오버랩 |
| 파일럿 압력 MPa | 0.3 ... 0.8 MPa |
| 파일럿 압력 | 3 ... 8 bar |
| b 값 | 0.42 |
| C 값 | 3.2 l/sbar |
| 스위칭 시간, 전환 | 12 ms |
| 정격 사용 시간 | 100%, 유지 전류 감소 기능 있음 |
| 전력 소모 | 0.65 W |
| 최대 긍정적 테스트 펄스, 로직 0 | 1,400 µs |
| 최대 부정적 테스트 펄스, 로직 1 | 400 µs |
| 작동 매체 | 압축 공기, ISO8573-1:2010 [7:4:4] |
| 작동 및 파일럿 매체 확인 | 운할 작동 가능 (추후 작동을 위해 다음에 나중 요구됨) |
| 진동 저항 | 이송 어플리케이션 테스트, FN 942017-4 및 EN 60068-2-6을 따르는 Severity level 2에서 테스트 |
| 충격 저항 | FN 942017-5 및 EN 60068-2-27에 따른 심각도 2 충격 시험 |
| 부식 방지 등급 KBK | 2 - 부식 용력 수준 보통 |
| PWIS conformity | VDMA24364-B1/B2-L |
| 보관 온도 | -20 ... 40 °C |
| 매체 온도 | -5 ... 50 °C |
| 주변 온도 | -5 ... 50 °C |
| 제품 중량 | 120 g |
| 마운팅 형태 | 관통 홀 포함 |
| 외부 파일럿 공압 포트 12/14 | 공통 라인 |

| 특징 | 값 |
|-----------------|--------------------------------------|
| 파일럿 배기 포트 82/84 | 공통 라인 |
| 공압 연결구, 포트 1 | 압력 차단 포함 공통 라인 |
| 공압 연결구, 포트 2 | G1/8 |
| 공압 포트 3/5 결합 | 공통 라인 |
| 공압 연결구, 포트 4 | G1/8 |
| 재질 사항 | RoHS 예 승인 |
| 씰 소재 | HNBR NBR |
| 하우징 소재 | 알루미늄 다이캐스트 황동 POM PPS 강철 |