

솔레노이드 밸브 CPV10-M1H-2X2-GLS-K-M7



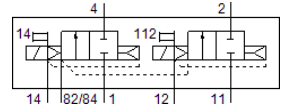
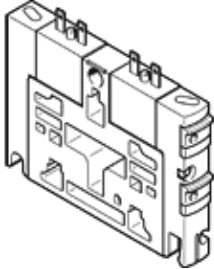
Part Number: 559645

Classic - 신규 프로젝트에 사용하지 말 것

밸브 터미널 CPV용. 밸브 하우징은 2개의 2/2-way 밸브 (2개 모두 초기 위치 닫힘)을 포함.

이 Type은 진공에 적합.

대체 가능한 제품은 검색창에 타입코드의 앞 4자리를 입력하시면 찾으실 수 있습니다.



자료 시트

| 특징 | 값 |
|---------------------|----------------------------------|
| 밸브 기능 | 2x2/2 닫힘, 단동 솔레노이드 |
| 액추에이터 형태 | 전기적 |
| 밸브 사이즈 | 10 mm |
| 표준 공칭 유량 | 400 l/min |
| 작동 압력 MPa | -0.09 ... 1 MPa |
| 작동 압력 | -0.9 ... 10 bar |
| 디자인 구조 | 피스톤 슬라이드 |
| Reset 형태 | 공압 스프링 |
| 보호 등급 | IP65 |
| 공칭 사이즈 | 4 mm |
| 배기 기능 | 유량 조절 불가 |
| 씰링 원리 | 소프트 |
| 조립 위치 | 어디든 |
| 수동 작동 | 멈춤쇠 누름 |
| 파일럿 형태 | 파일럿 |
| 파일럿 공압 공급 | 외부 내부 |
| 유량 방향 | 전환 불가 |
| 중복 | 포지티브 오버랩 |
| 파일럿 압력 MPa | 0.3 ... 0.8 MPa |
| 파일럿 압력 | 3 ... 8 bar |
| b 값 | 0.35 |
| C 값 | 1.6 l/sbar |
| Off 스위칭 시간 | 17 ms |
| On 스위칭 시간 | 15 ms |
| 정격 사용 시간 | 100%, 유지 전류 감소 기능 있음 |
| 전력 소모 | 0.46 W |
| 최대 긍정적 테스트 펄스, 로직 0 | 1,400 µs |
| 최대 부정적 테스트 펄스, 로직 1 | 700 µs |
| 작동 매체 | 압축 공기, ISO8573-1:2010 [7:4:4] |
| 작동 및 파일럿 매체 확인 | 윤활 작동 가능 (추후 작동을 위해 다음에 나중에 요구됨) |
| 부식 방지 등급 KBK | 2 - 부식 용력 수준 보통 |
| PWIS conformity | VDMA24364-B1/B2-L |
| 보관 온도 | -20 ... 40 °C |
| 매체 온도 | -5 ... 50 °C |
| 주변 온도 | -5 ... 50 °C |
| 제품 중량 | 70 g |
| 마운팅 형태 | 관통 홀 포함 |
| 외부 파일럿 공압 포트 12/14 | 공통 라인 |

| 특징 | 값 |
|-----------------|--------------------------------------|
| 파일럿 배기 포트 82/84 | 공통 라인 |
| 공압 연결구, 포트 1 | 압력 차단 포함 공통 라인 |
| 공압 연결구, 11 | 압력 차단 포함 공통 라인 |
| 공압 연결구, 포트 2 | M7 |
| 공압 포트 3/5 결합 | 공통 라인 |
| 공압 연결구, 포트 4 | M7 |
| 재질 사항 | RoHS 에 승인 |
| 씰 소재 | HNBR NBR |
| 하우징 소재 | 알루미늄 다이캐스트 황동 POM PPS 강철 |