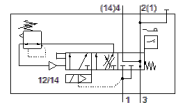
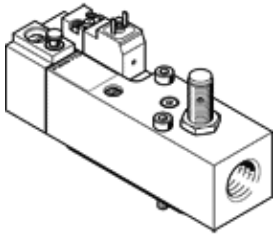


# 압력 증강 밸브 VABF-S6-1-P5A4-G12-4-1-N

Part Number: 558233

FESTO



## 자료 시트

특징	값
최대 긍정적 테스트 펄스, 로직 0	2,500 $\mu$ s
최대 부정적 테스트 펄스, 로직 1	1,400 $\mu$ s
진동 저항	이송 어플리케이션 테스트, FN 942017-4 및 EN 60068-2-6을 따르는 Severity level 2에서 테스트
충격 저항	FN 942017-5 및 EN 60068-2-27에 따른 심각도 2 충격 시험
표준에 기반	ISO 5599-2
액츄에이터 형태	전기적
씰링 원리	소프트
조립 위치	어디든
수동 작동	멈춤식 전기 제어 신호를 통한 자체 설정
디자인 구조	피스톤 슬라이드
Reset 형태	기계 스프링
파일럿 형태	파일럿
파일럿 공압 공급	내부
유량 방향	전환 불가
밸브 기능	소프트 스타트/급속 배기 밸브
스위칭 부품 기능	초기상태 열림 접점
forced dynamisation 확인	스위칭 주파수 min. 1/월
스위칭 위치 감지	센서의 스위칭 포지션 측정
작동 압력 MPa	0.2 ... 1.2 MPa
작동 압력	2 ... 12 bar
전환 압력 사전 세팅	0.4 MPa
최대 공칭 유량 통풍	3,000 l/min
최대 공칭 유량 배기	3,300 l/min
공칭 동작 전압 DC	24 V
특성 코일 자료	24 V DC: 2.5 W
허용 가능 전압 파동	+/- 10 %
작동 매체	압축 공기, ISO8573-1:2010 [7:4:4]
작동 및 파일럿 매체 확인	윤활 작동 가능 (추후 작동을 위해 다음에 나중에 요구됨)
부식 방지 등급 KBK	0 - 부식 응력 없음
PWIS conformity	VDMA24364-B1/B2-L
보호 등급	IP65 NEMA 4
주변 온도	-5 ... 50 °C
제품 중량	605 g
전기 연결	EN 175301-803에 따른 플러그 패턴 C타입 플러그 EN 175301-803 입방형 디자인
센서 연결	플러그 4-핀 M12x1
마운팅 형태	서브-베이스 상
외부 파일럿 공압 포트 12/14	ISO 5599-2에 따른 서브 베이스 사이즈 1
공압 연결구, 포트 1	ISO 5599-2에 따른 서브 베이스 사이즈 1

특징	값
공압 연결구, 포트 2	ISO 5599-2에 따른 서브 베이스 사이즈 1
공압 연결구, 포트 3	G1/2
공압 연결구, 포트 4	ISO 5599-2에 따른 서브 베이스 사이즈 1
재질 사항	RoHS 에 승인
씰 소재	HNBR NBR
하우징 소재	전조 알루미늄 합금
나사 소재	강철 아연 도금