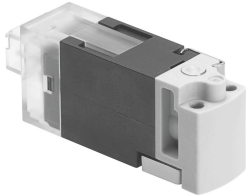


# Magneetventiel MHA1-M1LCH-2/2G-1.5-HC

Artikelnummer: 557864

FESTO



## Gegevensblad

Functie	Waarde
Ventiefunctie	2/2 gesloten monostabiel
Bedieningswijze	Elektrisch
Bouwbreedte	10 mm
Normaal nominaal debiet	30 l/min
Pneumatische werkaansluiting	Aansluitplaat
Bedrijfsspanning	24V DC
Bedrijfsdruk	0 bar...1.5 bar
Constructieve opbouw	Klepzittingsventiel met veerretour
Terugstelwijze	mechanische veer
Beschermingsklasse	IP40
Goedkeuring	RCM Mark
CE-teken (zie conformiteitsverklaring)	Conform EU-EMC-richtlijn conform EU-RoHS-richtlijn
UKCA-teken (zie conformiteitsverklaring)	volgens de UK-voorschriften voor EMC volgens de UK RoHS-voorschriften
Nominale doorlaat	1.5 mm
Rastermaat	10 mm
Ontluchtingsfunctie	Niet smoorbaar
Afdichtingsprincipe	Zacht
Inbouwpositie	Willekeurig
Handbediening	Schakelend
Besturingstype	direct
Stroomrichting	Niet reversibel
Signaaltoestandsindicatie	LED
Bedrijfsdruk reversibel	-0.95 bar...0 bar
Vacuümgeschiktheid	ja
Normaal debiet	30 l/min
Max. schakelfrequentie	10 Hz
Schakeltijd uit	6 ms
Schakeltijd aan	6 ms
Inschakelduur	100%
Spoeieigenschappen	24 V DC: lagestroomfase 0,7 W, hogestroomfase 3,0 W

<b>Functie</b>	<b>Waarde</b>
Toegestane spanningschommelingen	+/- 10 %
Bedrijfsmedium	Perslucht conform ISO 8573-1:2010 [7:4:4]
Aanwijzing bij het bedrijfs-/stuurmedium	Geoliede werking mogelijk (in het verdere werking vereist)
Trillingsbestendigheid	Transportcontrole met scherptegraad 2 conform FN 942017-4 en EN 60068-2-6
Schokbestendigheid	Schoktest met scherptegraad 2 conform FN 942017-5 en EN 60068-2-27
Corrosiebestendigheidsklasse KBK	2 - matige corrosiebelasting
LABS-conformiteit	VDMA24364-B2-L
Lagertemperatuur	-20 °C...60 °C
Mediumtemperatuur	-5 °C...50 °C
Omgevingstemperatuur	-5 °C...50 °C
Productgewicht	10 g
Max. kabellengte	30 m
Elektrische aansluiting	Stecker KMH
Bevestigingstype	Op aansluitplaat
Pneumatische aansluiting 1	Aansluitplaat
Pneumatische aansluiting 11	Aansluitplaat
Pneumatische aansluiting 2	Aansluitplaat
Materiaal-informatie	RoHS conform
Materiaal afdichtingen	FPM HNBR NBR
Materiaal behuizing	PA-versterkt PPS-versterkt
Materiaal schroeven	Staal