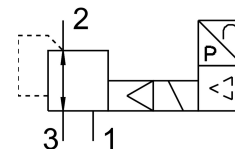


Proportioneel drukregelventiel VPPE-3-1-1/8-2-420-E1T

Artikelnummer: 557779

FESTO



Gegevensblad

Functie	Waarde
Nominale doorlaat ventilatie	5 mm
Nominale doorlaat ontluchting	2.5 mm
Bedieningswijze	Elektrisch
Afdichtingsprincipe	Zacht
Inbouwpositie	Willekeurig Bij voorkeur staand
Constructieve opbouw	voorgestuurd membraanregelventiel
Kortsluitingsbestendigheid	Voor alle elektrische aansluitingen
Veiligheidsaanwijzing	Veiligheidsstand VPPE: bij voedingskabelbreuk blijft de uitgangsdruk ongeregeld behouden.
Polariteitsbescherming	Voor alle elektrische aansluitingen
Terugstelwijze	mechanische veer
Besturingstype	Voorgestuurd
Ventiefunctie	3-weg proportioneel drukregelventiel
Weergavetype	LED-indicatie 3 tekens
Drukregelbereik MPa	0.002 MPa...0.2 MPa
Drukregelbereik	0.02 bar...2 bar
Ingangsdruk 1	3 bar...4 bar
Ingangsdruk 1 MPa	0.3 MPa...0.4 MPa
Max. drukhysterese	0.002 MPa 0.02 bar 0.29 psi
Normaal nominaal debiet	310 l/min
Bereik voor bedrijfsspanning DC	21.6 V...26.4 V
Max. stroomverbruik	160 mA
Inschakelduur	100%
Max. elektrische vermogensopname	4.2 W
Restrippingel	10 %
Schakeluitgang	PNP
Signaalbereik analoge uitgang	4 - 20 mA
Signaalbereik analoge ingang	4 - 20 mA

Functie	Waarde
Bedrijfsmedium	Perslucht conform ISO 8573-1:2010 [7:4:4] Inerte gassen
Aanwijzing bij het bedrijfs- /stuurmedium	Geoliede werking niet mogelijk
Goedkeuring	RCM Mark c UL us - Listed (OL)
KC-kenteken	KC-EMC
CE-teken (zie conformiteitsverklaring)	Conform EU-EMC-richtlijn conform EU-RoHS-richtlijn
UKCA-teken (zie conformiteitsverklaring)	volgens de UK-voorschriften voor EMC volgens de UK RoHS-voorschriften
Certificaat instantie van afgifte	UL E322346
Corrosiebestendigheidsklasse KBK	2 - matige corrosiebelasting
LABS-conformiteit	VDMA24364-B2-L
Mediumtemperatuur	10 °C...50 °C
Beschermingsklasse	IP65
Omgevingstemperatuur	0 °C...60 °C
Productgewicht	390 g
Lineariteit	1 %FS
Hysteresis	1 %FS
Reproduceerbaarheid	0.5 %FS
Totale nauwkeurigheid	1,5 %FS
Temperatuurcoëfficiënt	0.04 %/K
Elektrische aansluiting	5-polig M12 Stekkers
Bevestigingstype	met doorgangsboring
Pneumatische aansluiting 1	G1/8
Pneumatische aansluiting 2	G1/8
Pneumatische aansluiting 3	G1/8
Materiaal-informatie	RoHS conform
Materiaal behuizing	Aluminium kneedlegering, geanodiseerd