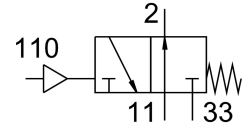
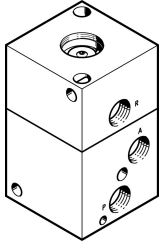


# Basisventiel LOCB-3-1/4

Artikelnummer: 556345

FESTO



## Gegevensblad

Functie	Waarde
Ventiefunctie	3/2 open monostabiel
Bedieningswijze	Pneumatisch
Bouwbreedte	50 mm
Normaal nominaal debiet	600 l/min
Pneumatische werkaansluiting	G1/4
Bedrijfsdruk	0.2 MPa...1 MPa 2 bar...10 bar
Constructieve opbouw	Schotelzitting
Terugstelwijze	mechanische veer
Nominale doorlaat	6.5 mm
Inbouwpositie	Willekeurig
Stuurdruk MPa	0.1 MPa...1 MPa
Stuurdruk	1 bar...10 bar
Bedrijfsmedium	Perslucht conform ISO 8573-1:2010 [7:4:4]
Aanwijzing bij het bedrijfs-/stuurmedium	Geoliede werking mogelijk (in het verdere werking vereist)
Corrosiebestendigheidsklasse KBK	2 - matige corrosiebelasting
LABS-conformiteit	VDMA24364-B1/B2-L
Mediumtemperatuur	-10 °C...60 °C
Omgevingstemperatuur	-10 °C...60 °C
Productgewicht	495 g
Bevestigingstype	met doorgangsboring
Aansluiting stuur lucht 12	M20x1
Pneumatische aansluiting 1	G1/4
Pneumatische aansluiting 2	G1/4
Pneumatische aansluiting 3	G1/4
Materiaal afdichtingen	NBR
Materiaal behuizing	Aluminium Geanodiseerd