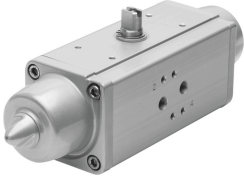


# Zwenkaandrijving DAPS-0180-090-RS4-F0710-T6

Artikelnummer: 553236

FESTO



## Gegevensblad

Functie	Waarde
Bouwgrootte aandrijfmechanisme	0180
Flensgatenpatroon	F07 F10
Zwenkhoek	90 deg
Verstelbereik eindpositie bij 0°	-1 deg...9 deg
Verstelbereik eindpositie bij nominale zwenkhoek	81 deg...91 deg
Asaansluiting diepte	24.3 mm
Aanwijzing bij het verstelbereik van de eindposities	Naar keuze een eindpositie verstelbaar
Norm aansluiting op armatuur	ISO 5211
Demping	Geen demping
Inbouwpositie	Willekeurig
Werking	Enkelwerkend
Constructieve opbouw	Juk-kinematica
Positiedetectie	zonder
Sluitrichting	Rechtssluitend
Ventielaansluiting volgens norm	VDI/VDE 3845 (NAMUR)
Safety Integrity Level (SIL)	tot SIL 2 Low Demand mode
Aansluitdruk voor veersterkte	0.56 MPa 5.6 bar
Bedrijfsdruk	0.56 MPa...0.84 MPa 5.6 bar...8.4 bar
Nominale bedrijfsdruk	0.56 MPa 5.6 bar
Max. zwenkfrequentie bij 6 bar	1 Hz
CE-teken (zie conformiteitsverklaring)	volgens EU Ex-veiligheidsrichtlijn (ATEX)
UKCA-teken (zie conformiteitsverklaring)	volgens de UK EX-voorschriften
Explosiebescherming	Zone 1 (ATEX) Zone 2 (ATEX) Zone 21 (ATEX) Zone 22 (ATEX)
Certificaat instantie van afgifte	TÜV Nord 212170801
ATEX-categorie gas	II 2G
ATEX-categorie stof	II 2D

<b>Functie</b>	<b>Waarde</b>
Ontstekingsbeschermingsklasse gas	Ex h IIC T6...T3 Gb X
Ex-ontstekingsbeschermingsklasse stof	Ex h IIIC T85°C...T200°C Db X
Ex-omgevingstemperatuur	-50°C ≤ Ta ≤ +60°C
Bedrijfsmedium	Perslucht conform ISO 8573-1:2010 [7:4:4]
Aanwijzing bij het bedrijfs-/stuurmedium	Geoliede werking mogelijk (in het verdere werking vereist)
Corrosiebestendigheidsklasse KBK	3 - sterke corrosiebelasting
LABS-conformiteit	VDMA24364-zone III
Omgevingstemperatuur	-50 °C...60 °C
Draaimoment bij nominale bedrijfsdruk en 0° zwenkhoek	180 Nm
Draaimoment bij nominale bedrijfsdruk en 50° zwenkhoek	90 Nm
Draaimoment bij nominale bedrijfsdruk en 90° zwenkhoek	120 Nm
Aanwijzing bij het draaimoment	Het bedrijfsdraaimoment van de aandrijving mag niet hoger zijn dan het in de norm ISO 5211 vermelde maximaal toegestane draaimoment, gerelateerd aan de grootte van de bevestigingsflens en de koppeling.
Veerretourmoment bij zwenkhoek 0°	120 Nm
Veerretourmoment bij zwenkhoek 50°	90 Nm
Veerretourmoment bij zwenkhoek 90°	180 Nm
Veersterkte	4
Luchtverbruik bij 6 bar per cyclus 0°-nominale zwenkhoek-0°	7 l
Productgewicht	8900 g
Asaansluiting	T22
Pneumatische aansluiting	G1/8
Materiaal-informatie	RoHS conform
Materiaal deksel	Aluminium kneedlegering
Materiaal afdichtingen	FVMQ PTFE-versterkt
Materiaal behuizing	Aluminium kneedlegering
Materiaal schroeven	hooggelegeerd staal
Materiaal as	hooggelegeerd staal
Materiaalnummer as	1.4305