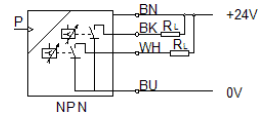
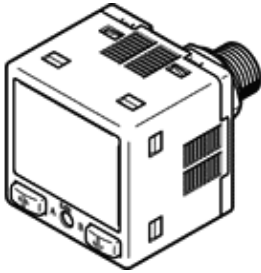


압력 센서 SPAB-B2R-R18-2N-K1

Part Number: 552354

FESTO

설정 가능, 무접점식 거리 감지용.



자료 시트

특징	값
인증	RCM Mark c UL us - Recognized (OL)
CE 심볼 (declaration of conformity 참조)	EU-EMV 가이드라인에 대응
재질 사항	PWIS 물질 함유 RoHS 에 승인
측정된 변수	상대 압력
측정 방법	디스플레이 포함 피에조 저항 압력 센서
압력 측정 범위, 초기 값	-1 bar
압력 측정 범위, 최종 값	1 bar
과부하 범위	5 bar
작동 매체	압축 공기, ISO8573-1:2010 [7:4:4]
작동 및 파일럿 매체 확인	윤활 작동 불가능
주변 온도	-10 ... 50 °C
스위치 출력	2xNPN
스위칭 기능	자유롭게 프로그래밍 가능
스위칭 부품 기능	전환 가능
스위치 작동 출력 반복 정확도(± %FS)	0.1 %FS
최대 출력 전류	100 mA
정밀 디스플레이 FS	1 %FS
회로 단락 보호	예
작동 전압 범위 DC	12 ... 24 V
극성 보호	모든 전기 연결용
전기 연결	케이블 4-심
케이블 길이	2.5 m
마운팅 형태	옵션 나사산 액세서리 포함
공압 연결구	수 나사산 R1/8 암 나사산 M5
제품 중량	45 g
하우징에 대한 재질 정보	종단 저항, 내장됨 PBT-강화
표시 형태	발광 LCD, 다색상
표시 가능한 유니트	bar inchH2O inchHg kPa kgf/cm ² mmHg psi
작동 상태 표시	LCD, 황색
설정 사양	Teach-In 디스플레이 및 버튼을 통해

특징	값
오작동 방지	PIN-Code
문턱값 설정 범위	0 ... 100 %
히스테리시스 세팅 범위	0 ... 90 %
보호 등급	IP40
부식 방지 등급 KBK	2 - 부식 응력 수준 보통