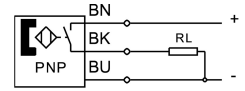
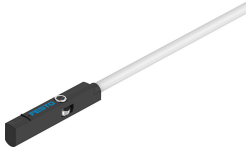


# Naderingssensor SMT-10M-PS-24V-E-2,5-L-OE

Artikelnummer: 551373

FESTO



## Gegevensblad

Functie	Waarde
Bouwworm	voor ronde groef
Conform norm	EN 60947-5-2
Goedkeuring	RCM Mark
CE-teken (zie conformiteitsverklaring)	Conform EU-EMC-richtlijn conform EU-RoHS-richtlijn
UKCA-teken (zie conformiteitsverklaring)	volgens de UK-voorschriften voor EMC volgens de UK RoHS-voorschriften
Bijzondere eigenschappen	Oliebestendig
Materiaal-informatie	RoHS conform halogeenvrij
Gebruiksaanwijzing	<a href="https://www.festo.com/Drive-Sensor-Overview">https://www.festo.com/Drive-Sensor-Overview</a>
Meetgrootheden	positie
Meetprincipe	Magneto-resistief
Omgevingstemperatuur	-40 °C...70 °C
Herhaalnauwkeurigheid	0.2 mm
Schakeluitgang	PNP
Functie schakelelement	Maakcontact
Inschakeltijd	1.3 ms
Uitschakeltijd	4.2 ms...7.3 ms
Max. schakelfrequentie	130 Hz
Max. uitgangsstroom	100 mA
Max. uitgangsstroom in bevestigingskits	50 mA
Max. schakelvermogen DC	2.8 W
Max. schakelvermogen DC in bevestigingskits	1.5 W
Spanningsval	1.7 V
Kortsluitingsbestendigheid	ja
Bestendigheid tegen overbelasting	aanwezig
Nominale bedrijfsspanning DC	24 V
Bereik voor bedrijfsspanning DC	5 V...30 V
Polariteitsbescherming	Voor alle elektrische aansluitingen
Elektrische aansluiting 1, aansluittype	Kabel
Elektrische aansluiting 1, aansluittechniek	open einde

<b>Functie</b>	<b>Waarde</b>
Elektrische aansluiting 1, aantal polen/adere	3
Uitgangsrichting aansluiting	overlangs
Testvoorwaarden leiding	Buigwisselvastheid: conform Festo-norm Testvoorwaarden op aanvraag Torsiekracht: > 300 000 cycli, ±270°/0,1 m Energieketen: > 5 miljoen cycli, buigradius 28 mm
Kabellengte	2.5 m
Kabeleigenschap	geschikt voor kabelrupsen/ geschikt voor robots
Materiaal kabelmantel	TPE-U(PUR)
Bevestigingstype	vastgeschroefd Van bovenaf in groef plaatsbaar
Max. aanhaalmoment	0.4 Nm
Inbouwpositie	Willekeurig
Productgewicht	16.8 g
Materiaal behuizing	PA-versterkt Hooggelegeerd roestvast staal
Schakelstandindicator	LED geel
Omgevingstemperatuur bij flexibele kabelplaatsing	-20 °C...70 °C
Beschermingsklasse	IP65 IP68
LABS-conformiteit	VDMA24364-B2-L
Geschiktheid voor de productie van Li-ion-batterijen	Metalen met een gewichtsandaal van meer dan 1% koper, zink of nikkel als zijn uitgesloten voor toepassing. Uitzondering vormen nikkel in staal, chemisch vernikkelde oppervlakken, printplaten, leidingen, elektrische connectoren en spoelen
Cleanroomklasse	Klasse 4 volgens ISO 14644-1