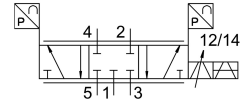


Proportioneel ventiel VPWP-8-

Artikelnummer: 550172

FESTO



Gegevensblad

Functie	Waarde
Nominale doorlaat	8 mm
Bedieningswijze	Elektrisch
Afdichtingsprincipe	Hard
Inbouwpositie	Willekeurig bij voorkeur horizontaal (weergave-elementen die naar boven wijzen). Als het ventiel wordt bewogen, moet deze dwars op de bewegingsrichting zijn gemonteerd
Constructieve opbouw	Zuiger-schuif met geïntegreerde druksensoren
Terugstelwijze	magnetische veer
Veiligheidsaanwijzing	Veiligheidsstand VPWP: bij gestoorde control-interface wordt de geblokkeerde middenpositie ingenomen.
Besturingstype	direct
Stroomrichting	Niet reversibel
Ventielfunctie	5/3 proportioneel regelventiel, gesloten
Statusindicaties	LED geel = PL(Power Last) LED groen = power LED rood = error
Bedrijfsdruk	0 MPa...1 MPa 0 bar...10 bar
Bedrijfsdruk positioneren/Soft Stop	4 bar...8 bar
Nominale bedrijfsdruk	0.6 MPa 6 bar 87 psi
Normaal nominaal debiet	1400 l/min
Nominale bedrijfsspanning DC	24 V
Bereik voor bedrijfsspanning DC	18 V...30 V
Lastspanningsbereik DC	18 V...30 V
Max. laststroom spanningsuitgang	500 mA
Max. belastingsstroom digitale uitgang	500 mA
Maximale stroomverbruik ventiel aandrijving	1.2 A
Max. stroomverbruik logica	0.15 A
Nominale lastspanning DC	24 V
Voedingsspanning digitale uitgang	24 V belastingspanning

Functie	Waarde
Voedingsspanning spanningsuitgang	24 V lastspanning
Goedkeuring	RCM Mark
CE-teken (zie conformiteitsverklaring)	Conform EU-EMC-richtlijn volgens EU Ex-veiligheidsrichtlijn (ATEX) conform EU-RoHS-richtlijn
UKCA-teken (zie conformiteitsverklaring)	volgens de UK-voorschriften voor EMC volgens de UK EX-voorschriften volgens de UK RoHS-voorschriften
Explosiebescherming	Zone 2 (ATEX)
ATEX-categorie gas	II 3G
Ontstekingsbeschermingsklasse gas	Ex nA IIC T5 X Gc
Ex-omgevingstemperatuur	0°C ≤ Ta ≤ +50°C
Bedrijfsmedium	Perslucht conform ISO 8573-1:2010 [6:4:4]
Aanwijzing bij het bedrijfs-/stuurmedium	Geoliede werking niet mogelijk
Corrosiebestendigheidsklasse KBK	1 - lage corrosiebelasting
LABS-conformiteit	VDMA24364-B1/B2-L
Mediumtemperatuur	0 °C...50 °C
Beschermingsklasse	IP65 In gemonteerde toestand
Omgevingstemperatuur	0 °C...50 °C
Productgewicht	1060 g
Resolutie druk	0.01 bar
Lineariteitsfout fS	1.5 %
Herhaalnauwkeurigheid FS	1 %
Uitvoering 24 V-spanningsuitgang	Terugvoeding zonder schade Geen galvanische scheiding kortsluitvast Terugvoeding zonder schade
Uitvoering digitale uitgang	Conform IEC 61131-2 Positieve logica (PNP) geen galvanische scheiding Kortsluitvast Terugvoeding zonder schade
Control-interface	digitaal CAN-bus met Festo-protocol Afsluitweerstand geïntegreerd
Elektrische aansluiting veldbusinterface IN	Stekkers M9 5-polig
Elektrische aansluiting veldbusinterface OUT	Contactdoos M9 5-polig
Elektrische aansluiting veldbusinterface	Contactdoos M8 4-polig
Bevestigingstype	met doorgangsboring Met toebehoren
Kleur van de aansluitingen	Aansluiting 2: blauw Aansluiting 4: zwart
Pneumatische aansluiting 1	G1/4
Pneumatische aansluiting 2	G1/4
Pneumatische aansluiting 3	G1/4
Pneumatische aansluiting 4	G1/4
Pneumatische aansluiting 5	G1/4
Materiaal-informatie	RoHS conform
Materiaal deksel	PA-versterkt
Materiaal behuizing	Aluminium kneedlegering Geanodiseerd