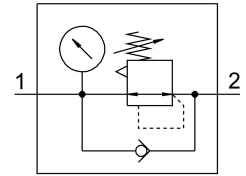
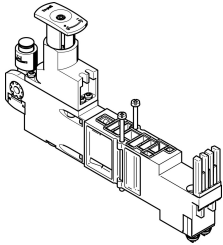


# Regelplaat VMPA2-B8-R2C2-C-06

Artikelnummer: 549056

FESTO



## Gegevensblad

| Functie   | Waarde   |
|---|--|
| Bouwbreedte   | 21 mm  |
| Inbouwpositie                                       | Willekeurig  |
| Pneumatische in de hoogte koppelbare verbinding     | Drukregelaar voor 2  |
| Regelaarfunctie                                     | Uitgangsdruk constant<br>Met secundaire ontluchting        |
| Selectie manometer                                  | Mogelijk   |
| Drukregelbereik                                     | 2 bar...6 bar  |
| Ingangsdruk 1                                       | 0.5 bar...10 bar   |
| Bedrijfsmedium                                      | Perslucht conform ISO 8573-1:2010 [7:4:4]                  |
| Aanwijzing bij het bedrijfs-/stuurmedium            | Geoliede werking mogelijk (in het verdere werking vereist) |
| Corrosiebestendigheidsklasse KBK                    | 1 - lage corrosiebelasting                                 |
| LABS-conformiteit                                   | VDMA24364-B1/B2-L  |
| Beschermingsklasse                                  | IP65<br>conform IEC 60529                                  |
| Omgevingstemperatuur                                | -5 °C...50 °C  |
| Max. aanhaalmoment                                  | 0.65 Nm  |
| Productgewicht                                      | 180 g  |
| Bevestigingstype in de hoogte koppelbare verbinding | op doorverbindingsplaat                                    |
| Aansluiting manometer                               | Met bevestigingsklem                                       |
| Materiaal-informatie                                | RoHS conform   |
| Materiaal bedieningsdeel                            | PA   |
| Materiaal afdichtingen                              | NBR  |
| Materiaal regelaarbehuizing                         | PA   |