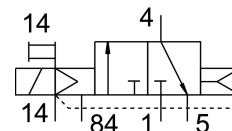


# Magneetventiel CPVSC1-M1HT-K-H-M5C

Artikelnummer: 548051

FESTO



## Gegevensblad

| Functie                                      | Waarde                                                                    |
|----------------------------------------------|---------------------------------------------------------------------------|
| Ventielfunctie                               | 3/2 gesloten monostabiel                                                  |
| Bedieningswijze                              | Elektrisch                                                                |
| Ventielgrootte                               | 10 mm                                                                     |
| Normaal nominaal debiet                      | 170 l/min                                                                 |
| Pneumatische werkaansluiting                 | M5                                                                        |
| Bedrijfsspanning                             | 24V DC                                                                    |
| Bedrijfsdruk                                 | -0.09 MPa...0.7 MPa<br>-0.9 bar...7 bar                                   |
| Constructieve opbouw                         | Zuiger-schuif                                                             |
| Terugstelwijze                               | Pneumatische veer                                                         |
| Goedkeuring                                  | c UL us - Recognized (OL)                                                 |
| Beschermingsklasse                           | IP40                                                                      |
| Ontluchtingsfunctie                          | Niet smoorbaar                                                            |
| Afdichtingsprincipe                          | Zacht                                                                     |
| Inbouwpositie                                | Willekeurig                                                               |
| Handbediening                                | Schakelend                                                                |
| Besturingstype                               | Voorgestuurd                                                              |
| Stuurlichttoevoer                            | extern                                                                    |
| Stroomrichting                               | Niet reversibel                                                           |
| Overlapping                                  | Positieve overdekking                                                     |
| Stuurdruk MPa                                | 0.3 MPa...0.7 MPa                                                         |
| Stuurdruk                                    | 3 bar...7 bar                                                             |
| Schakeltijd uit                              | 10 ms                                                                     |
| Schakeltijd aan                              | 10 ms                                                                     |
| Max. positieve testimpuls bij signaal 0      | 500 µs                                                                    |
| Max. negatieve controle-impuls bij 1 signaal | 400 µs                                                                    |
| Spoeleigenschappen                           | 24 V DC: 1,0 W                                                            |
| Bedrijfsmedium                               | Perslucht conform ISO 8573-1:2010 [7:4:4]                                 |
| Aanwijzing bij het bedrijfs-/stuurmedium     | Geoliede werking mogelijk (in het verdere werking vereist)                |
| Trillingsbestendigheid                       | Transportcontrole met scherptegraad 2 conform FN 942017-4 en EN 60068-2-6 |
| Schokbestendigheid                           | Schoktest met scherptegraad 2 conform FN 942017-5 en EN 60068-2-27        |

| <b>Functie</b>                          | <b>Waarde</b>              |
|-----------------------------------------|----------------------------|
| Corrosiebestendigheidsklasse KBK        | 1 - lage corrosiebelasting |
| LABS-conformiteit                       | VDMA24364-B2-L             |
| Mediumtemperatuur                       | -5 °C...50 °C              |
| Omgevingstemperatuur                    | -5 °C...50 °C              |
| Productgewicht                          | 30.5 g                     |
| Elektrische aansluiting                 | 2-polig<br>Stekkers        |
| Bevestigingstype                        | met doorgangsboring        |
| Aansluiting stuurluftafvoer 82/84       | Multi-aansluiting          |
| Pneumatische aansluiting 1              | Verzamelaansluiting        |
| Pneumatische aansluiting 2              | M5                         |
| Pneumatische aansluiting 3/5 samengevat | Verzamelaansluiting        |
| Pneumatische aansluiting 4              | M5                         |
| Materiaal-informatie                    | RoHS conform               |
| Materiaal afdichtingen                  | NBR                        |
| Materiaal behuizing                     | Persgegoten aluminium      |