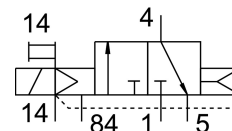
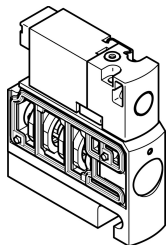


Magneetventiel CPVSC1-M1HT-K-T-Q4C

Artikelnummer: 548046

FESTO



Gegevensblad

| Functie | Waarde |
|--|---|
| Ventielfunctie | 3/2 gesloten monostabiel |
| Bedieningswijze | Elektrisch |
| Ventielgrootte | 10 mm |
| Normaal nominaal debiet | 170 l/min |
| Pneumatische werkaansluiting | QS-4 |
| Bedrijfsspanning | 24V DC |
| Bedrijfsdruk | -0.09 MPa...0.7 MPa -0.9 bar...7 bar |
| Constructieve opbouw | Zuiger-schuif |
| Terugstelwijze | Pneumatische veer |
| Goedkeuring | c UL us - Recognized (OL) |
| Beschermingsklasse | IP40 |
| Ontluchtingsfunctie | Niet smoorbaar |
| Afdichtingsprincipe | Zacht |
| Inbouwpositie | Willekeurig |
| Handbediening | Schakelend |
| Besturingstype | Voorgestuurd |
| Stuurlichttoevoer | extern |
| Stroomrichting | Niet reversibel |
| Overlapping | Positieve overdekking |
| Stuurdruk MPa | 0.3 MPa...0.7 MPa |
| Stuurdruk | 3 bar...7 bar |
| Schakeltijd uit | 10 ms |
| Schakeltijd aan | 10 ms |
| Max. positieve testimpuls bij signaal 0 | 500 µs |
| Max. negatieve controle-impuls bij 1 signaal | 400 µs |
| Spoeleigenschappen | 24 V DC: 1,0 W |
| Bedrijfsmedium | Perslucht conform ISO 8573-1:2010 [7:4:4] |
| Aanwijzing bij het bedrijfs-/stuurmedium | Geoliede werking mogelijk (in het verdere werking vereist) |
| Trillingsbestendigheid | Transportcontrole met scherptegraad 2 conform FN 942017-4 en EN 60068-2-6 |
| Schokbestendigheid | Schoktest met scherptegraad 2 conform FN 942017-5 en EN 60068-2-27 |

| Functie | Waarde |
|---|----------------------------|
| Corrosiebestendigheidsklasse KBK | 1 - lage corrosiebelasting |
| LABS-conformiteit | VDMA24364-B2-L |
| Mediumtemperatuur | -5 °C...50 °C |
| Omgevingstemperatuur | -5 °C...50 °C |
| Productgewicht | 30.5 g |
| Elektrische aansluiting | 2-polig Stekkers |
| Bevestigingstype | met doorgangsboring |
| Aansluiting stuurluftafvoer 82/84 | Multi-aansluiting |
| Pneumatische aansluiting 1 | Verzamelaansluiting |
| Pneumatische aansluiting 2 | QS-4 |
| Pneumatische aansluiting 3/5 samengevat | Verzamelaansluiting |
| Pneumatische aansluiting 4 | QS-4 |
| Materiaal-informatie | RoHS conform |
| Materiaal afdichtingen | NBR |
| Materiaal behuizing | Persgegoten aluminium |