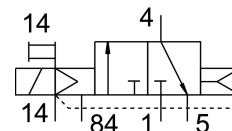
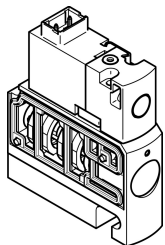


Magneetventiel CPVSC1-M5H-K-T-Q3C

Artikelnummer: 547370

FESTO



Gegevensblad

Functie	Waarde
Ventielfunctie	3/2 gesloten monostabiel
Bedieningswijze	Elektrisch
Ventielgrootte	10 mm
Normaal nominaal debiet	170 l/min
Pneumatische werkaansluiting	QS-3
Bedrijfsspanning	12V DC
Bedrijfsdruk	-0.09 MPa...0.7 MPa -0.9 bar...7 bar
Constructieve opbouw	Zuiger-schuif
Terugstelwijze	Pneumatische veer
Goedkeuring	c UL us - Recognized (OL)
Beschermingsklasse	IP40
Ontluchtingsfunctie	Niet smoorbaar
Afdichtingsprincipe	Zacht
Inbouwpositie	Willekeurig
Handbediening	Schakelend
Besturingstype	Voorgestuurd
Stuurlichttoevoer	extern
Stroomrichting	Niet reversibel
Overlapping	Positieve overdekking
Stuurdruk MPa	0.3 MPa...0.7 MPa
Stuurdruk	3 bar...7 bar
Schakeltijd uit	10 ms
Schakeltijd aan	10 ms
Max. positieve testimpuls bij signaal 0	500 µs
Max. negatieve controle-impuls bij 1 signaal	400 µs
Spoeleigenschappen	12 V DC: 1,0 W
Bedrijfsmedium	Perslucht conform ISO 8573-1:2010 [7:4:4]
Aanwijzing bij het bedrijfs-/stuurmedium	Geoliede werking mogelijk (in het verdere werking vereist)
Trillingsbestendigheid	Transportcontrole met scherpptegraad 2 conform FN 942017-4 en EN 60068-2-6
Schokbestendigheid	Schoktest met scherpptegraad 2 conform FN 942017-5 en EN 60068-2-27

Functie	Waarde
Corrosiebestendigheidsklasse KBK	1 - lage corrosiebelasting
LABS-conformiteit	VDMA24364-B2-L
Mediumtemperatuur	-5 °C...50 °C
Omgevingstemperatuur	-5 °C...50 °C
Productgewicht	30.5 g
Elektrische aansluiting	2-polig Stekkers
Bevestigingstype	met doorgangsboring
Aansluiting stuurluftafvoer 82/84	Multi-aansluiting
Pneumatische aansluiting 1	Verzamelaansluiting
Pneumatische aansluiting 2	QS-3
Pneumatische aansluiting 3/5 samengevat	Verzamelaansluiting
Pneumatische aansluiting 4	QS-3
Materiaal-informatie	RoHS conform
Materiaal afdichtingen	NBR
Materiaal behuizing	Persgegoten aluminium