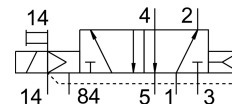


# Magneetventiel CPVSC1-M4H-M-H-Q3

Artikelnummer: 547357

FESTO



## Gegevensblad

| Functie                                      | Waarde  |
|--|---|
| Ventielfunctie                               | 5/2 monostabiel   |
| Bedieningswijze                              | Elektrisch  |
| Ventielgrootte                               | 10 mm   |
| Normaal nominaal debiet                      | 170 l/min   |
| Pneumatische werkaansluiting                 | QS-3  |
| Bedrijfsspanning                             | 5V DC   |
| Bedrijfsdruk                                 | -0.09 MPa...0.7 MPa<br>-0.9 bar...7 bar                                   |
| Constructieve opbouw                         | Zuiger-schuif   |
| Terugstelwijze                               | Pneumatische veer   |
| Goedkeuring                                  | c UL us - Recognized (OL)   |
| Beschermingsklasse                           | IP40  |
| Ontluchtingsfunctie                          | Niet smoorbaar  |
| Afdichtingsprincipe                          | Zacht   |
| Inbouwpositie                                | Willekeurig   |
| Handbediening                                | Schakelend  |
| Besturingstype                               | Voorgestuurd  |
| Stuurlichttoevoer                            | extern  |
| Stroomrichting                               | Niet reversibel   |
| Overlapping                                  | Positieve overdekking   |
| Stuurdruk MPa                                | 0.3 MPa...0.7 MPa   |
| Stuurdruk                                    | 3 bar...7 bar   |
| Schakeltijd uit                              | 10 ms   |
| Schakeltijd aan                              | 10 ms   |
| Max. positieve testimpuls bij signaal 0      | 500 µs  |
| Max. negatieve controle-impuls bij 1 signaal | 400 µs  |
| Spoeleigenschappen                           | 5 V DC: 1,0 W   |
| Bedrijfsmedium                               | Perslucht conform ISO 8573-1:2010 [7:4:4]                                 |
| Aanwijzing bij het bedrijfs-/stuurmedium     | Geoliede werking mogelijk (in het verdere werking vereist)                |
| Trillingsbestendigheid                       | Transportcontrole met scherptegraad 2 conform FN 942017-4 en EN 60068-2-6 |
| Schokbestendigheid                           | Schoktest met scherptegraad 2 conform FN 942017-5 en EN 60068-2-27        |

| <b>Functie</b>                          | <b>Waarde</b>              |
|---|----------------------------|
| Corrosiebestendigheidsklasse KBK        | 1 - lage corrosiebelasting |
| LABS-conformiteit                       | VDMA24364-B2-L             |
| Mediumtemperatuur                       | -5 °C...50 °C              |
| Omgevingstemperatuur                    | -5 °C...50 °C              |
| Productgewicht                          | 30.5 g                     |
| Elektrische aansluiting                 | 2-polig<br>Stekkers        |
| Bevestigingstype                        | met doorgangsboring        |
| Aansluiting stuurluftafvoer 82/84       | Multi-aansluiting          |
| Pneumatische aansluiting 1              | Verzamelaansluiting        |
| Pneumatische aansluiting 2              | QS-3                       |
| Pneumatische aansluiting 3/5 samengevat | Verzamelaansluiting        |
| Pneumatische aansluiting 4              | QS-3                       |
| Materiaal-informatie                    | RoHS conform               |
| Materiaal afdichtingen                  | NBR                        |
| Materiaal behuizing                     | Persgegoten aluminium      |