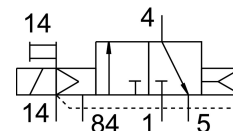
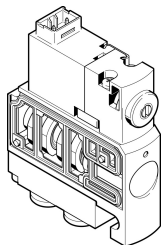


# Magneetventiel CPVSC1-M1H-K-T-Q4C

Artikelnummer: 547284

FESTO



## Gegevensblad

Functie	Waarde
Ventielfunctie	3/2 gesloten monostabiel
Bedieningswijze	Elektrisch
Ventielgrootte	10 mm
Normaal nominaal debiet	170 l/min
Pneumatische werkaansluiting	QS-4
Bedrijfsspanning	24V DC
Bedrijfsdruk	-0.09 MPa...0.7 MPa -0.9 bar...7 bar
Constructieve opbouw	Zuiger-schuif
Terugstelwijze	Pneumatische veer
Beschermingsklasse	IP40
Ontluchtingsfunctie	Niet smoorbaar
Afdichtingsprincipe	Zacht
Inbouwpositie	Willekeurig
Handbediening	Vergrendelend Schakelend
Besturingstype	Voorgestuurd
Stuurluchttoevoer	extern
Stroomrichting	Niet reversibel
Overlapping	Positieve overdekking
Stuurdruk MPa	0.3 MPa...0.7 MPa
Stuurdruk	3 bar...7 bar
Schakeltijd uit	10 ms
Schakeltijd aan	10 ms
Max. positieve testimpuls bij signaal 0	500 µs
Max. negatieve controle-impuls bij 1 signaal	400 µs
Spoeeigenschappen	24 V DC: 1,0 W
Bedrijfsmedium	Perslucht conform ISO 8573-1:2010 [7:4:4]
Aanwijzing bij het bedrijfs-/stuurmedium	Geoliede werking mogelijk (in het verdere werking vereist)
Trillingsbestendigheid	Transportcontrole met scherpptegraad 2 conform FN 942017-4 en EN 60068-2-6
Schokbestendigheid	Schoktest met scherpptegraad 2 conform FN 942017-5 en EN 60068-2-27

<b>Functie</b>	<b>Waarde</b>
Corrosiebestendigheidsklasse KBK	1 - lage corrosiebelasting
LABS-conformiteit	VDMA24364-B2-L
Mediumtemperatuur	-5 °C...50 °C
Omgevingstemperatuur	-5 °C...50 °C
Productgewicht	30.5 g
Elektrische aansluiting	2-polig Stekkers
Bevestigingstype	met doorgangsboring
Aansluiting stuurluftafvoer 82/84	Multi-aansluiting
Pneumatische aansluiting 1	Verzamelaansluiting
Pneumatische aansluiting 2	QS-4
Pneumatische aansluiting 3/5 samengevat	Verzamelaansluiting
Pneumatische aansluiting 4	QS-4
Materiaal-informatie	RoHS conform
Materiaal afdichtingen	NBR
Materiaal behuizing	Persgegoten aluminium