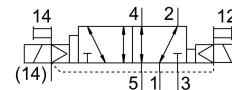
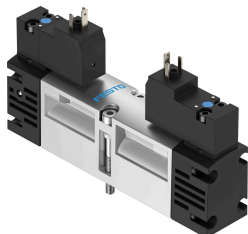


Magneetventiel VSVA-B-D52-ZH-A2-2AC1

Artikelnummer: 547197

FESTO



Gegevensblad

Functie	Waarde
Ventielfunctie	5/2 bistabiel-dominerend
Bedieningswijze	Elektrisch
Ventielgrootte	18 mm
Normaal nominaal debiet	550 l/min
Pneumatische werkaansluiting	Aansluitplaat grootte 18 mm conform ISO 15407-1 Aansluitplaat grootte 02 volgens VDMA 24563 G1/8
Bedrijfsspanning	110V AC
Bedrijfsdruk	-0.09 MPa...1 MPa -0.9 bar...10 bar
Constructieve opbouw	Zuiger-schuif
CE-teken (zie conformiteitsverklaring)	Conform EU-laagspanningsrichtlijn
UKCA-teken (zie conformiteitsverklaring)	volgens de UK-voorschriften voor EMC
Beschermingsklasse	IP65 NEMA 4
Nominale doorlaat	5 mm
Ontluchtingsfunctie	Smoorbaar
Afdichtingsprincipe	Zacht
Inbouwpositie	Willekeurig
Conform norm	ISO 15407-1 VDMA 24563
Handbediening	Schakelend
Besturingstype	Voorgestuurd
Stuurluchttoevoer	extern
Stroomrichting	Reversibel
Overlapping	Positieve overdekking
Signaaltoestandsindicatie	LED
Stuurdruk MPa	0.3 MPa...1 MPa
Stuurdruk	3 bar...10 bar
Debiet ventiel	750 l/min
Debiet ventiel op individuele aansluitplaat	550 l/min
Debiet ventiel pneumatisch verbonden	550 l/min
Schakeltijd op	15 ms

Functie	Waarde
Inschakelduur	100%
Spoeleigenschappen	110 V AC: 50/60 Hz, inschakelvermogen 2,9 VA, houdvermogen 2,1 VA
Toegestane spanningsschommelingen	-15 % / +10 %
Bedrijfsmedium	Perslucht conform ISO 8573-1:2010 [7:4:4]
Aanwijzing bij het bedrijfs-/stuurmedium	Geoliede werking mogelijk (in het verdere werking vereist)
Trillingsbestendigheid	Transportcontrole met scherpptegraad 2 conform FN 942017-4 en EN 60068-2-6
Schokbestendigheid	Schoktest met scherpptegraad 2 conform FN 942017-5 en EN 60068-2-27
Corrosiebestendigheidsklasse KBK	0 - geen corrosiebelasting
LABS-conformiteit	VDMA24364-B1/B2-L
Mediumtemperatuur	-5 °C...50 °C
Relatieve luchtvochtigheid	0 - 90 %
Geluidsrukniveau	85 dB(A)
Stuurmedium	Perslucht conform ISO 8573-1:2010 [7:4:4]
Omgevingstemperatuur	-5 °C...50 °C
Max. aanhaalmoment ventielbevestiging	1 Nm
Productgewicht	174 g
Elektrische aansluiting	Vorm C met aardingsgeleider conform DIN EN 175301-803
Bevestigingstype	Op aansluitplaat
Aansluiting stuurhulp lucht 12	Aansluitplaat grootte 18 mm conform ISO 15407-1
Aansluiting hulpstuur lucht 14	Aansluitplaat grootte 18 mm conform ISO 15407-1
Aansluiting stuur lucht afvoer 82/84	gekanaliseerd Niet gekanaliseerd Naar keuze:
Pneumatische aansluiting 1	Aansluitplaat grootte 18 mm conform ISO 15407-1
Pneumatische aansluiting 2	Aansluitplaat grootte 18 mm volgens ISO 15407-1
Pneumatische aansluiting 3	Aansluitplaat grootte 18 mm conform ISO 15407-1
Pneumatische aansluiting 4	Aansluitplaat grootte 18 mm conform ISO 15407-1
Pneumatische aansluiting 5	Aansluitplaat grootte 18 mm conform ISO 15407-1
Voorstuurinterface	Conform ISO 15218
Materiaal-informatie	RoHS conform
Materiaal afdichtingen	NBR
Materiaal behuizing	Persgegoten aluminium
Materiaal schroeven	Staal Verzinkt