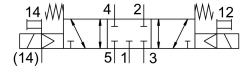
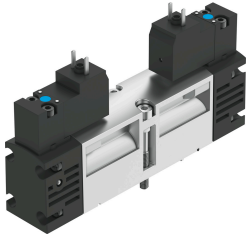


# Magneetventiel VSVA-B-P53C-ZH-A1-1AC1

Artikelnummer: 547126

FESTO



## Gegevensblad

Functie	Waarde
Ventielfunctie	5/3 gesloten
Bedieningswijze	Elektrisch
Ventielgrootte	26 mm
Normaal nominaal debiet	1000 l/min
Pneumatische werkaansluiting	Aansluitplaat afmeting 26 mm volgens ISO 15407-1 Aansluitplaat grootte 01 volgens VDMA 24563 G1/4
Bedrijfsspanning	24V AC
Bedrijfsdruk	-0.09 MPa...1.6 MPa -0.9 bar...16 bar
Constructieve opbouw	Zuiger-schuif
Terugstelwijze	mechanische veer
Beschermingsklasse	IP65 NEMA 4
Nominale doorlaat	9 mm
Ontluchtingsfunctie	Smoorbaar
Afdichtingsprincipe	Zacht
Inbouwpositie	Willekeurig
Conform norm	ISO 15407-1 VDMA 24563
Handbediening	Schakelend
Besturingstype	Voorgestuurd
Stuurlichttoevoer	extern
Stroomrichting	Reversibel
Overlapping	Positieve overdekking
Signaaltoestandsindicatie	LED
Stuurdruk MPa	0.3 MPa...1 MPa
Stuurdruk	3 bar...10 bar
Debiet ventiel	1400 l/min
Debiet ventiel op individuele aansluitplaat	1100 l/min
Debiet ventiel pneumatisch verbonden	1000 l/min
Schakeltijd uit	58 ms
Schakeltijd aan	23 ms

Functie	Waarde
Schakeltijd op	35 ms
Inschakelduur	100%
Spoeeigenschappen	24 V AC: 50/60 Hz, inschakelvermogen 3,1 VA, houdvermogen 2,3 VA
Toegestane spanningschommelingen	-15 % / +10 %
Bedrijfsmedium	Perslucht conform ISO 8573-1:2010 [7:4:4]
Aanwijzing bij het bedrijfs-/stuurmedium	Geoliede werking mogelijk (in het verdere werking vereist)
Trillingsbestendigheid	Transportcontrole met scherpptegraad 2 conform FN 942017-4 en EN 60068-2-6
Schokbestendigheid	Schoktest met scherpptegraad 2 conform FN 942017-5 en EN 60068-2-27
Corrosiebestendigheidsklasse KBK	0 - geen corrosiebelasting
LABS-conformiteit	VDMA24364-B1/B2-L
Mediumtemperatuur	-5 °C...50 °C
Relatieve luchtvochtigheid	0 - 90 %
Geluidsdrukkniveau	85 dB(A)
Stuurmedium	Perslucht conform ISO 8573-1:2010 [7:4:4]
Omgevingstemperatuur	-5 °C...50 °C
Max. aanhaalmoment ventielbevestiging	2 Nm
Productgewicht	305 g
Elektrische aansluiting	Vorm C conform DIN EN 175301-803 Zonder randaarde
Bevestigingstype	Op aansluitplaat
Aansluiting stuurhulpplucht 12	Aansluitplaat grootte 26 mm volgens ISO 15407-1
Aansluiting hulpstuurplucht 14	Aansluitplaat grootte 26 mm conform ISO 15407-1
Aansluiting stuurpluchtafvoer 82/84	gekanaliseerd Niet gekanaliseerd volgens norm
Pneumatische aansluiting 1	Aansluitplaat grootte 26 mm conform ISO 15407-1
Pneumatische aansluiting 2	Aansluitplaat afmeting 26 mm volgens ISO 15407-1
Pneumatische aansluiting 3	Aansluitplaat grootte 26 mm conform ISO 15407-1
Pneumatische aansluiting 4	Aansluitplaat grootte 26 mm conform ISO 15407-1
Pneumatische aansluiting 5	Aansluitplaat grootte 26 mm conform ISO 15407-1
Voorstuurinterface	Conform ISO 15218
Materiaal-informatie	RoHS conform
Materiaal afdichtingen	HNBR NBR
Materiaal behuizing	Persgegoten aluminium
Materiaal schroeven	Staal Verzinkt