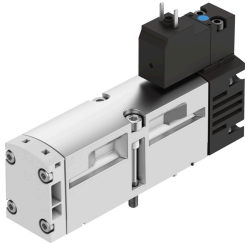


Magneetventiel VSVA-B-M52-AZH-A1-1C1

Artikelnummer: 547078

FESTO



Gegevensblad

| Functie | Waarde |
|---------------------------------------------|---------------------------------------------------------------------------------------------------------|
| Ventiefunctie | 5/2 monostabiel |
| Bedieningswijze | Elektrisch |
| Ventielgrootte | 26 mm |
| Normaal nominaal debiet | 1100 l/min |
| Pneumatische werkaansluiting | Aansluitplaat afmeting 26 mm volgens ISO 15407-1 Aansluitplaat grootte 01 volgens VDMA 24563 G1/4 |
| Bedrijfsspanning | 24V DC |
| Bedrijfsdruk | -0.09 MPa...1.6 MPa -0.9 bar...16 bar |
| Constructieve opbouw | Zuiger-schuif |
| Terugstelwijze | Pneumatische veer |
| Goedkeuring | c UL us - Recognized (OL) |
| Beschermingsklasse | IP65 NEMA 4 |
| Nominale doorlaat | 9 mm |
| Ontluchtingsfunctie | Smoorbaar |
| Afdichtingsprincipe | Zacht |
| Inbouwpositie | Willekeurig |
| Conform norm | ISO 15407-1 VDMA 24563 |
| Handbediening | Schakelend |
| Besturingstype | Voorgestuurd |
| Stuurlichttoevoer | extern |
| Stroomrichting | Reversibel |
| Overlapping | Positieve overdekking |
| Signaaltoestandsindicatie | LED |
| Stuurdruk MPa | 0.3 MPa...1 MPa |
| Stuurdruk | 3 bar...10 bar |
| Debiet ventiel | 1400 l/min |
| Debiet ventiel op individuele aansluitplaat | 1100 l/min |
| Debiet ventiel pneumatisch verbonden | 1100 l/min |
| Schakeltijd uit | 43 ms |

| Functie | Waarde |
|----------------------------------------------|----------------------------------------------------------------------------|
| Schakeltijd aan | 35 ms |
| Inschakelduur | 100% |
| Max. positieve testimpuls bij signaal 0 | 1800 µs |
| Max. negatieve controle-impuls bij 1 signaal | 800 µs |
| Spoeleigenschappen | 24 V DC: 1,8 W |
| Toegestane spanningsschommelingen | -15 % / +10 % |
| Bedrijfsmedium | Perslucht conform ISO 8573-1:2010 [7:4:4] |
| Aanwijzing bij het bedrijfs-/stuurmedium | Geoliede werking mogelijk (in het verdere werking vereist) |
| Trillingsbestendigheid | Transportcontrole met scherpptegraad 2 conform FN 942017-4 en EN 60068-2-6 |
| Schokbestendigheid | Schoktest met scherpptegraad 2 conform FN 942017-5 en EN 60068-2-27 |
| Corrosiebestendigheidsklasse KBK | 0 - geen corrosiebelasting |
| LABS-conformiteit | VDMA24364-B1/B2-L |
| Mediumtemperatuur | -5 °C...50 °C |
| Relatieve luchtvochtigheid | 0 - 90 % |
| Geluidsdrukkniveau | 85 dB(A) |
| Stuurmedium | Perslucht conform ISO 8573-1:2010 [7:4:4] |
| Omgevingstemperatuur | -5 °C...50 °C |
| Max. aanhaalmoment ventielbevestiging | 2 Nm |
| Productgewicht | 180 g |
| Elektrische aansluiting | Vorm C conform DIN EN 175301-803 Zonder randaarde |
| Bevestigingstype | Op aansluitplaat |
| Aansluiting stuurhulpplucht 12 | Aansluitplaat grootte 26 mm volgens ISO 15407-1 |
| Aansluiting hulpstuurlucht 14 | Aansluitplaat grootte 26 mm conform ISO 15407-1 |
| Aansluiting stuurluchtafvoer 82/84 | gekanaliseerd Niet gekanaliseerd volgens norm |
| Pneumatische aansluiting 1 | Aansluitplaat grootte 26 mm conform ISO 15407-1 |
| Pneumatische aansluiting 2 | Aansluitplaat afmeting 26 mm volgens ISO 15407-1 |
| Pneumatische aansluiting 3 | Aansluitplaat grootte 26 mm conform ISO 15407-1 |
| Pneumatische aansluiting 4 | Aansluitplaat grootte 26 mm conform ISO 15407-1 |
| Pneumatische aansluiting 5 | Aansluitplaat grootte 26 mm conform ISO 15407-1 |
| Voorstuurinterface | Conform ISO 15218 |
| Materiaal-informatie | RoHS conform |
| Materiaal afdichtingen | HNBR NBR |
| Materiaal behuizing | Persgegoten aluminium |
| Materiaal schroeven | Staal Verzinkt |