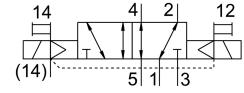
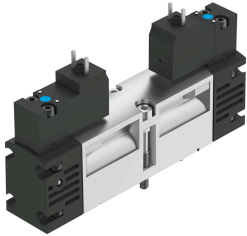


# Magneetventiel VSVA-B-B52-ZH-A1-1C1

Artikelnummer: 547074

FESTO



## Gegevensblad

| Functie                                     | Waarde  |
|---|---|
| Ventielfunctie                              | 5/2 bistabiel   |
| Bedieningswijze                             | Elektrisch  |
| Ventielgrootte                              | 26 mm   |
| Normaal nominaal debiet                     | 1100 l/min  |
| Pneumatische werkaansluiting                | Aansluitplaat afmeting 26 mm volgens ISO 15407-1<br>Aansluitplaat grootte 01 volgens VDMA 24563<br>G1/4 |
| Bedrijfsspanning                            | 24V DC  |
| Bedrijfsdruk                                | -0.09 MPa...1.6 MPa<br>-0.9 bar...16 bar  |
| Constructieve opbouw                        | Zuiger-schuif   |
| Goedkeuring                                 | c UL us - Recognized (OL)   |
| Beschermingsklasse                          | IP65<br>NEMA 4  |
| Nominale doorlaat                           | 9 mm  |
| Ontluchtingsfunctie                         | Smoorbaar   |
| Afdichtingsprincipe                         | Zacht   |
| Inbouwpositie                               | Willekeurig   |
| Conform norm                                | ISO 15407-1<br>VDMA 24563   |
| Handbediening                               | Schakelend  |
| Besturingstype                              | Voorgestuurd  |
| Stuurlichttoevoer                           | extern  |
| Stroomrichting                              | Reversibel  |
| Overlapping                                 | Positieve overdekking   |
| Signaaltoestandsindicatie                   | LED   |
| Stuurdruk MPa                               | 0.3 MPa...1 MPa   |
| Stuurdruk                                   | 3 bar...10 bar  |
| Debiet ventiel                              | 1400 l/min  |
| Debiet ventiel op individuele aansluitplaat | 1100 l/min  |
| Debiet ventiel pneumatisch verbonden        | 1100 l/min  |
| Schakeltijd op                              | 18 ms   |
| Inschakelduur                               | 100%  |

| Functie                                      | Waarde   |
|--|--|
| Max. positieve testimpuls bij signaal 0      | 1800 µs  |
| Max. negatieve controle-impuls bij 1 signaal | 800 µs   |
| Spoeeigenschappen                            | 24 V DC: 1,8 W   |
| Toegestane spanningschommelingen             | -15 % / +10 %  |
| Bedrijfsmedium                               | Perslucht conform ISO 8573-1:2010 [7:4:4]                                  |
| Aanwijzing bij het bedrijfs-/stuurmedium     | Geoliede werking mogelijk (in het verdere werking vereist)                 |
| Trillingsbestendigheid                       | Transportcontrole met scherpptegraad 2 conform FN 942017-4 en EN 60068-2-6 |
| Schokbestendigheid                           | Schoktest met scherpptegraad 2 conform FN 942017-5 en EN 60068-2-27        |
| Corrosiebestendigheidsklasse KBK             | 0 - geen corrosiebelasting   |
| LABS-conformiteit                            | VDMA24364-B1/B2-L  |
| Mediumtemperatuur                            | -5 °C...50 °C  |
| Relatieve luchtvochtigheid                   | 0 - 90 %   |
| Geluidsdrukkniveau                           | 85 dB(A)   |
| Stuurmedium                                  | Perslucht conform ISO 8573-1:2010 [7:4:4]                                  |
| Omgevingstemperatuur                         | -5 °C...50 °C  |
| Max. aanhaalmoment ventielbevestiging        | 2 Nm   |
| Productgewicht                               | 305 g  |
| Elektrische aansluiting                      | Vorm C<br>conform DIN EN 175301-803<br>Zonder randaarde                    |
| Bevestigingstype                             | Op aansluitplaat   |
| Aansluiting stuurhulpplucht 12               | Aansluitplaat grootte 26 mm volgens ISO 15407-1                            |
| Aansluiting hulpstuurplucht 14               | Aansluitplaat grootte 26 mm conform ISO 15407-1                            |
| Aansluiting stuurpluchtafvoer 82/84          | gekanaliseerd<br>Niet gekanaliseerd volgens norm                           |
| Pneumatische aansluiting 1                   | Aansluitplaat grootte 26 mm conform ISO 15407-1                            |
| Pneumatische aansluiting 2                   | Aansluitplaat afmeting 26 mm volgens ISO 15407-1                           |
| Pneumatische aansluiting 3                   | Aansluitplaat grootte 26 mm conform ISO 15407-1                            |
| Pneumatische aansluiting 4                   | Aansluitplaat grootte 26 mm conform ISO 15407-1                            |
| Pneumatische aansluiting 5                   | Aansluitplaat grootte 26 mm conform ISO 15407-1                            |
| Voorstuurinterface                           | Conform ISO 15218  |
| Materiaal-informatie                         | RoHS conform   |
| Materiaal afdichtingen                       | HNBR<br>NBR  |
| Materiaal behuizing                          | Persgegoten aluminium  |
| Materiaal schroeven                          | Staal<br>Verzinkt  |