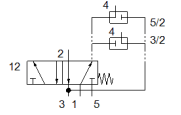
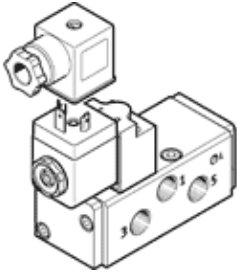


솔레노이드 밸브 VSNB-FC-M52-M-G14-1A1-EX4A

Part Number: 547019
단종 예정 제품

FESTO

개별 또는 매니폴드 어셈블리를 위한 세미 인라인 밸브, 수동 작동기 및 케이블 포함.



자료 시트

특징	값
밸브 기능	5/2 및 3/2 단동 솔레노이드
액추에이터 형태	전기적
폭	44.5 mm
표준 공칭 유량	950 l/min
작동 압력	2.5 ... 8 bar
디자인 구조	피스톤 슬라이드
Reset 형태	기계 스프링
보호 등급	IP65
공칭 사이즈	8 mm
배기 기능	유량 조절 가능
씰링 원리	소프트
조립 위치	어디든
표준에 따름	VDI/VDE 3845 (NAMUR)
수동 작동	없음
파일럿 형태	파일럿
유량 방향	전환 불가
중복에서 자유	예
파일럿 압력	2.5 ... 8 bar
Off 스위칭 시간	165 ms
On 스위칭 시간	45 ms
정격 사용 시간	100%
필요 전류 소모량	27 mA
최대 입력 전원	1.6 W
최대 입력 전압	28 V
최대 입력 전류	115 mA
유효 유도력	무시할 정도로 작음
유효 용량	무시할 정도로 작음
허용 가능 전압 파동	-10 % / +15 %
ATEX 카테고리 가스	II 2G
폭발 점화 방지 타입 가스	Ex ia IIC T6 X
ATEX 카테고리 먼지	II 2D
폭발 점화 방지 타입 먼지	Ex tD A21 IP65 T80°C X
방폭 주변 온도	-20°C ≤ Ta ≤ +50°C
인증서 발행 부서	PTB 09 ATEX 2043
작동 매체	압축 공기, ISO8573-1:2010 [7:4:4]
작동 및 파일럿 매체 확인	윤활 작동 가능 (추후 작동을 위해 다음에 나중예 요구됨)
CE 심볼 (declaration of conformity 참조)	EU-Ex 방폭 가이드라인 (ATEX) 에 대응
부식 방지 등급 KBK	2
매체 온도	-10 ... 60 °C
파일럿 매체	압축 공기, ISO8573-1:2010 [7:-:-]
제품 중량	560 g
전기 연결	DIN EN 175301-803에 따름 디자인 A

특징	값
마운팅 형태	서브-베이스 상
배기구 연결	M5
공압 연결구, 포트 1	G1/4
공압 연결구, 포트 2	서브-베이스
공압 연결구, 포트 3	M5
공압 연결구, 포트 4	서브-베이스
공압 연결구, 포트 5	G1/4
재질 사항	PWIS 물질 함유 RoHS 예 승인
씰에 대한 재질 정보	HNBR NBR
하우징에 대한 재질 정보	전조 알루미늄 합금 아노다이징
볼트 재질 자료	고합금 강철, 부식방지