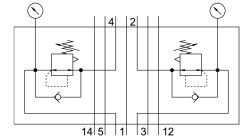
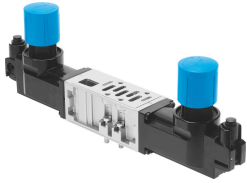


Regelplaat VABF-S1-1-R4C2-C-10

Artikelnummer: 546824

FESTO



Gegevensblad

| Functie | Waarde |
|---|--|
| Bouwbreedte | 42 mm |
| Gebaseerd op norm | ISO 5599-1 |
| Inbouwpositie | Willekeurig |
| Pneumatische in de hoogte koppelbare verbinding | Drukregelaar voor 2 en 4 |
| Regelaarfunctie | Uitgangsdruk constant Met secundaire ontluchting |
| Selectie manometer | Mogelijk |
| Drukregelbereik MPa | 0.1 MPa...1 MPa |
| Drukregelbereik | 1 bar...10 bar |
| Drukregelbereik psi | 14.5 psi...145 psi |
| Ingangsdruk 1 | 0.5 bar...10 bar |
| Ingangsdruk 1 MPa | 0.05 MPa...1 MPa |
| Ingangsdruk 1 psi | 7.25 psi...145 psi |
| Bedrijfsmedium | Perslucht conform ISO 8573-1:2010 [7:4:4] |
| Aanwijzing bij het bedrijfs-/stuurmedium | Geoliede werking mogelijk (in het verdere werking vereist) |
| Corrosiebestendigheidsklasse KBK | 0 - geen corrosiebelasting |
| LABS-conformiteit | VDMA24364-B1/B2-L |
| Beschermingsklasse | IP65 NEMA 4 |
| Omgevingstemperatuur | -5 °C...50 °C |
| Productgewicht | 920 g |
| Bevestigingstype in de hoogte koppelbare verbinding | op doorverbindingsplaat op individuele aansluitplaat |
| Aansluiting manometer | Met bevestigingsklem |
| Materiaal-informatie | RoHS conform |
| Materiaal bedieningsdeel | PA |
| Materiaal regelaarbehuizing | Persgegoten aluminium |