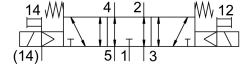


Magneetventiel VSVA-B-P53E-ZH-A2-1R5L

Artikelnummer: 546782

FESTO



Gegevensblad

Functie	Waarde
Ventiel functie	5/3 ontlucht
Bedieningswijze	Elektrisch
Bouwbreedte	18 mm
Normaal nominaal debiet	450 l/min
Pneumatische werkaansluiting	Aansluitplaat grootte 18 mm conform ISO 15407-1 Aansluitplaat grootte 02 volgens VDMA 24563
Bedrijfsspanning	24V DC
Bedrijfsdruk	-0.09 MPa...1 MPa -0.9 bar...10 bar
Constructieve opbouw	Zuiger-schuif
Terugstelwijze	mechanische veer
Goedkeuring	C-Tick c UL us - Recognized (OL)
CE-teken (zie conformiteitsverklaring)	Conform EU-EMC-richtlijn
UKCA-teken (zie conformiteitsverklaring)	volgens de UK-voorschriften voor EMC volgens de UK RoHS-voorschriften
Beschermingsklasse	IP65
Nominale doorlaat	5 mm
Ontluchtingsfunctie	Smoorbaar
Afdichtingsprincipe	Zacht
Inbouwpositie	Willekeurig
Conform norm	ISO 15407-1 VDMA 24563
Handbediening	Schakelend
Besturingstype	Voorgestuurd
Stuur luchttoevoer	extern
Stroomrichting	Reversibel
Overlapping	Positieve overdekking
Polariteitsbescherming	Voor alle elektrische aansluitingen
Extra functies	Houdstroomverlaging Veiligheidsuitschakeling
Signaaltoestandsindicatie	LED
Stuurdruk MPa	0.3 MPa...0.8 MPa

Functie	Waarde
Stuurdruk	3 bar...8 bar
Debiet ventiel	650 l/min
Debiet ventiel op individuele aansluitplaat	500 l/min
Debiet ventiel pneumatisch verbonden	450 l/min
Schakeltijd uit	36 ms
Schakeltijd aan	15 ms
Bereik voor bedrijfsspanning DC	21.6 V...26.4 V
Inschakelduur	100%
Max. positieve testimpuls bij signaal 0	500 µs
Max. negatieve controle-impuls bij 1 signaal	500 µs
Spoeieigenschappen	24 V DC: lagestroomfase 1,0 W, hogestroomfase 2,4 W
Bedrijfsmedium	Perlucht conform ISO 8573-1:2010 [7:4:4]
Aanwijzing bij het bedrijfs- /stuurmedium	Geoliede werking mogelijk (in het verdere werking vereist)
Trillingsbestendigheid	Transportcontrole met scherpptegraad 2 conform FN 942017-4 en EN 60068-2-6
Schokbestendigheid	Schoktest met scherpptegraad 2 conform FN 942017-5 en EN 60068-2-27
Corrosiebestendigheidsklasse KBK	2 - matige corrosiebelasting
LABS-conformiteit	VDMA24364-B1/B2-L
Mediumtemperatuur	-5 °C...50 °C
Relatieve luchtvochtigheid	0 - 90 %
Beveiliging tegen direct en indirect aanraken	PELV
Omgevingstemperatuur	-5 °C...50 °C
Max. aanhaalmoment ventielbevestiging	0.9 Nm...1.1 Nm
Productgewicht	140 g
Elektrische aansluiting	3-polig M12x1 Centrale stekker Ronde bouwvorm
Bevestigingstype	Op aansluitplaat
Materiaal-informatie	RoHS conform