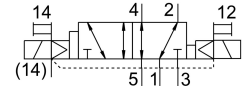


Magneetventiel VSVA-B-D52-ZH-A2-1R5L

Artikelnummer: 546780

FESTO



Gegevensblad

Functie	Waarde
Ventiel functie	5/2 bistabiel-dominerend
Bedieningswijze	Elektrisch
Bouwbreedte	18 mm
Normaal nominaal debiet	550 l/min
Pneumatische werkaansluiting	Aansluitplaat grootte 18 mm conform ISO 15407-1 Aansluitplaat grootte 02 volgens VDMA 24563
Bedrijfsspanning	24V DC
Bedrijfsdruk	-0.09 MPa...1 MPa -0.9 bar...10 bar
Constructieve opbouw	Zuiger-schuif
Goedkeuring	C-Tick c UL us - Recognized (OL)
CE-teken (zie conformiteitsverklaring)	Conform EU-EMC-richtlijn
UKCA-teken (zie conformiteitsverklaring)	volgens de UK-voorschriften voor EMC volgens de UK RoHS-voorschriften
Beschermingsklasse	IP65
Nominale doorlaat	5 mm
Ontluchtingsfunctie	Smoorbaar
Afdichtingsprincipe	Zacht
Inbouwpositie	Willekeurig
Conform norm	ISO 15407-1 VDMA 24563
Handbediening	Schakelend
Besturingstype	Voorgestuurd
Stuurlichttoevoer	extern
Stroomrichting	Reversibel
Overlapping	Positieve overdekking
Polariteitsbescherming	Voor alle elektrische aansluitingen
Extra functies	Houdstroomverlaging Veiligheidsuitschakeling
Signaaltoestandsindicatie	LED
Stuurdruk MPa	0.3 MPa...0.8 MPa
Stuurdruk	3 bar...8 bar

Funcie	Waarde
Debiet ventiel	750 l/min
Debiet ventiel op individuele aansluitplaat	550 l/min
Debiet ventiel pneumatisch verbonden	550 l/min
Schakeltijd op	10 ms
Bereik voor bedrijfsspanning DC	21.6 V...26.4 V
Inschakelduur	100%
Max. positieve testimpuls bij signaal 0	500 µs
Max. negatieve controle-impuls bij 1 signaal	500 µs
Spoeieigenschappen	24 V DC: lagestroomfase 1,0 W, hogestroomfase 2,4 W
Bedrijfsmedium	Perslucht conform ISO 8573-1:2010 [7:4:4]
Aanwijzing bij het bedrijfs-/stuurmedium	Geoliede werking mogelijk (in het verdere werking vereist)
Trillingsbestendigheid	Transportcontrole met scherppte graad 2 conform FN 942017-4 en EN 60068-2-6
Schokbestendigheid	Schoktest met scherppte graad 2 conform FN 942017-5 en EN 60068-2-27
Corrosiebestendigheidsklasse KBK	2 - matige corrosiebelasting
LABS-conformiteit	VDMA24364-B1/B2-L
Mediumtemperatuur	-5 °C...50 °C
Relatieve luchtvochtigheid	0 - 90 %
Beveiliging tegen direct en indirect aanraken	PELV
Omgevingstemperatuur	-5 °C...50 °C
Max. aanhaalmoment ventielbevestiging	0.9 Nm...1.1 Nm
Productgewicht	140 g
Elektrische aansluiting	3-polig M12x1 Centrale stekker Ronde bouwvorm
Bevestigingstype	Op aansluitplaat
Materiaal-informatie	RoHS conform