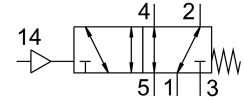
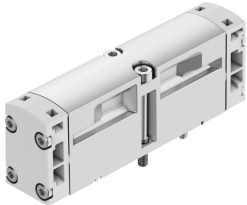


# Pneumatisch ventiel VSPA-B-M52-M-A2

Artikelnummer: 546727

FESTO



## Gegevensblad

| Functie                                     | Waarde   |
|---|--|
| Ventiefunctie                               | 5/2 monostabiel  |
| Bedieningswijze                             | Pneumatisch  |
| Bouwbreedte                                 | 18 mm  |
| Normaal nominaal debiet                     | 550 l/min  |
| Pneumatische werkaansluiting                | Aansluitplaat grootte 18 mm conform ISO 15407-1<br>Aansluitplaat grootte 02 volgens VDMA 24563<br>G1/8 |
| Bedrijfsdruk                                | -0.9 bar...10 bar  |
| Constructieve opbouw                        | Zuiger-schuif  |
| Terugstelwijze                              | mechanische veer   |
| Nominale doorlaat                           | 5 mm   |
| Ontluchtingsfunctie                         | Smoorbaar  |
| Afdichtingsprincipe                         | Zacht  |
| Inbouwpositie                               | Willekeurig  |
| Conform norm                                | ISO 15407-1<br>VDMA 24563  |
| Besturingstype                              | direct   |
| Stroomrichting                              | Reversibel   |
| Overlapping                                 | Positieve overdekking  |
| Stuurdruk                                   | 3 bar...10 bar   |
| Debiet ventiel                              | 750 l/min  |
| Debiet ventiel op individuele aansluitplaat | 550 l/min  |
| Debiet ventiel pneumatisch verbonden        | 550 l/min  |
| Schakeltijd uit                             | 18 ms  |
| Schakeltijd aan                             | 8 ms   |
| Explosiebescherming                         | Zone 2 (ATEX)<br>Zone 22 (ATEX)  |
| Bedrijfsmedium                              | Perslucht conform ISO 8573-1:2010 [7:4:4]  |
| Aanwijzing bij het bedrijfs-/stuurmedium    | Geoliede werking mogelijk (in het verdere werking vereist)   |
| Corrosiebestendigheidsklasse KBK            | 0 - geen corrosiebelasting   |
| LABS-conformiteit                           | VDMA24364-B1/B2-L  |
| Mediumtemperatuur                           | -10 °C...60 °C   |

| <b>Functie</b>                        | <b>Waarde</b>                                   |
|---------------------------------------|---|
| Relatieve luchtvochtigheid            | 0 - 90 %  |
| Stuurmedium                           | Perslucht conform ISO 8573-1:2010 [7:4:4]       |
| Omgevingstemperatuur                  | -10 °C...60 °C                                  |
| Max. aanhaalmoment ventielbevestiging | 0.9 Nm...1.1 Nm                                 |
| Productgewicht                        | 80 g  |
| Aansluiting stuurlicht 12             | Aansluitplaat grootte 18 mm conform ISO 15407-1 |
| Aansluiting stuurlicht 14             | Aansluitplaat grootte 18 mm conform ISO 15407-1 |
| Pneumatische aansluiting 1            | Aansluitplaat grootte 18 mm conform ISO 15407-1 |
| Pneumatische aansluiting 2            | Aansluitplaat grootte 18 mm volgens ISO 15407-1 |
| Pneumatische aansluiting 3            | Aansluitplaat grootte 18 mm conform ISO 15407-1 |
| Pneumatische aansluiting 4            | Aansluitplaat grootte 18 mm conform ISO 15407-1 |
| Pneumatische aansluiting 5            | Aansluitplaat grootte 18 mm conform ISO 15407-1 |
| Materiaal-informatie                  | RoHS conform                                    |
| Materiaal afdichtingen                | NBR   |
| Materiaal behuizing                   | Persgegoten aluminium                           |
| Materiaal schroeven                   | Staal<br>Verzinkt                               |