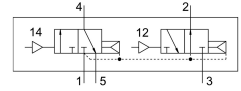
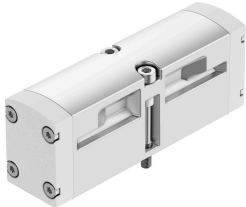


# Pneumatisch ventiel VSPA-B-T32H-A1

Artikelnummer: 546713

FESTO



## Gegevensblad

Functie	Waarde
Ventiefunctie	2x3/2 open/gesloten monostabiel
Bedieningswijze	Pneumatisch
Bouwbreedte	26 mm
Normaal nominaal debiet	900 l/min
Pneumatische werkaansluiting	Aansluitplaat afmeting 26 mm volgens ISO 15407-1 Aansluitplaat grootte 01 volgens VDMA 24563 G1/4
Bedrijfsdruk	2 bar...10 bar
Constructieve opbouw	Zuiger-schuif
Terugstelwijze	Pneumatische veer
Nominale doorlaat	9 mm
Ontluchtingsfunctie	Smoorbaar
Afdichtingsprincipe	Zacht
Inbouwpositie	Willekeurig
Conform norm	ISO 15407-1 VDMA 24563
Besturingstype	direct
Stroomrichting	Niet reversibel
Overlapping	Positieve overdekking
Stuurdruk	2 bar...10 bar
Debiet ventiel	1250 l/min
Debiet ventiel op individuele aansluitplaat	1000 l/min
Debiet ventiel pneumatisch verbonden	900 l/min
Schakeltijd uit	28 ms
Schakeltijd aan	15 ms
Explosiebescherming	Zone 2 (ATEX) Zone 22 (ATEX)
Bedrijfsmedium	Perslucht conform ISO 8573-1:2010 [7:4:4]
Aanwijzing bij het bedrijfs-/stuurmedium	Geoliede werking mogelijk (in het verdere werking vereist)
Corrosiebestendigheidsklasse KBK	0 - geen corrosiebelasting
LABS-conformiteit	VDMA24364-B1/B2-L
Mediumtemperatuur	-10 °C...60 °C

<b>Functie</b>	<b>Waarde</b>
Relatieve luchtvochtigheid	0 - 90 %
Stuurmedium	Perslucht conform ISO 8573-1:2010 [7:4:4]
Omgevingstemperatuur	-10 °C...60 °C
Max. aanhaalmoment ventielbevestiging	1.8 Nm...2.2 Nm
Productgewicht	180 g
Aansluiting stuurlicht 12	Aansluitplaat grootte 26 mm conform ISO 15407-1
Aansluiting stuurlicht 14	Aansluitplaat grootte 26 mm conform ISO 15407-1
Pneumatische aansluiting 1	Aansluitplaat grootte 26 mm conform ISO 15407-1
Pneumatische aansluiting 2	Aansluitplaat afmeting 26 mm volgens ISO 15407-1
Pneumatische aansluiting 3	Aansluitplaat grootte 26 mm conform ISO 15407-1
Pneumatische aansluiting 4	Aansluitplaat grootte 26 mm conform ISO 15407-1
Pneumatische aansluiting 5	Aansluitplaat grootte 26 mm conform ISO 15407-1
Materiaal-informatie	RoHS conform
Materiaal afdichtingen	NBR
Materiaal behuizing	Persgegoten aluminium
Materiaal schroeven	Staal Verzinkt