

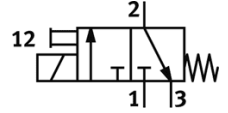
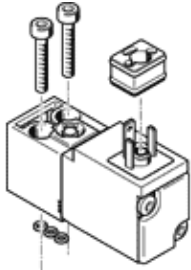
솔레노이드 밸브

VSCS-B-M32-MT-WA-2AC1

Part Number(&P): 546263

FESTO

사각 플러그 연결구, C형
이 Type은 진공에 적합.



자료 시트

특징	값
밸브 기능	3/2 닫힘, 단동 솔레노이드
액추에이터 형태	전기적
폭	17 mm
표준 공칭 유량	18 l/min
작동 압력	-0.9 ... 10 bar
Reset 형태	기계 스프링
보호 등급	IP65
표준에 기반	ISO 15218
씰링 원리	소프트
조립 위치	어디든
표준에 따름	ISO 15218
수동 작동	액세서리 포함, 멈춤쇠 누름
파일럿 형태	직접
유량 방향	전환 불가
중복에서 자유	아니오
Off 스위칭 시간	16 ms
On 스위칭 시간	10 ms
정격 사용 시간	100%
특성 코일 자료	110 V AC: 50 Hz, 스위칭 전원: 3 VA, 홀딩 용량: 2.4 VA 120 V AC: 60 Hz, 스위칭 전원: 3 VA, 홀딩 용량: 2.4 VA
허용 가능 전압 파동	50 Hz에서 ±10% 60 Hz 경우: -17.5 to +10%
작동 매체	압축 공기, ISO8573-1:2010 [7:4:4]
작동 및 파일럿 매체 확인	윤활 작동 가능 (추후 작동을 위해 다음에 나중예 요구됨)
부식 방지 등급 KBK	2
매체 온도	-10 ... 50 °C
주변 온도	-10 ... 50 °C
전기 연결	DIN EN 175301-803에 따름 디자인 C
공압 연결구, 포트 1	서브-베이스
공압 연결구, 포트 2	서브-베이스
공압 연결구, 포트 3	서브-베이스
재질 사항	RoHS 에 승인
씰에 대한 재질 정보	NBR