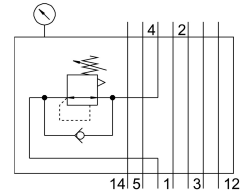
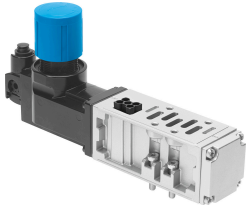


# Regelplaat VABF-S2-1-R3C2-C-10

Artikelnummer: 546086

FESTO



## Gegevensblad

| Functie   | Waarde   |
|---|--|
| Bouwbreedte   | 42 mm  |
| Gebaseerd op norm                                   | ISO 5599-2   |
| Inbouwpositie                                       | Willekeurig  |
| Pneumatische in de hoogte koppelbare verbinding     | Drukregelaar voor 4  |
| Regelaarfunctie                                     | Uitgangsdruk constant<br>Met secundaire ontluchting        |
| Selectie manometer                                  | Mogelijk   |
| Drukregelbereik MPa                                 | 0.1 MPa...1 MPa  |
| Drukregelbereik                                     | 1 bar...10 bar   |
| Drukregelbereik psi                                 | 14.5 psi...145 psi   |
| Ingangsdruk 1                                       | 0.5 bar...10 bar   |
| Ingangsdruk 1 MPa                                   | 0.05 MPa...1 MPa   |
| Ingangsdruk 1 psi                                   | 7.25 psi...145 psi   |
| Bedrijfsmedium                                      | Perslucht conform ISO 8573-1:2010 [7:4:4]                  |
| Aanwijzing bij het bedrijfs- /stuurmedium           | Geoliede werking mogelijk (in het verdere werking vereist) |
| Corrosiebestendigheidsklasse KBK                    | 0 - geen corrosiebelasting                                 |
| LABS-conformiteit                                   | VDMA24364-B1/B2-L  |
| Beschermingsklasse                                  | IP65<br>NEMA 4   |
| Omgevingstemperatuur                                | -5 °C...50 °C  |
| Productgewicht                                      | 640 g  |
| Bevestigingstype in de hoogte koppelbare verbinding | op doorverbindingsplaat<br>op individuele aansluitplaat    |
| Aansluiting manometer                               | Met bevestigingsklem                                       |
| Materiaal-informatie                                | RoHS conform   |
| Materiaal bedieningsdeel                            | PA   |
| Materiaal regelaarbehuizing                         | Persgegoten aluminium                                      |