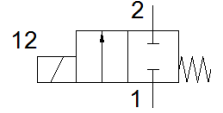
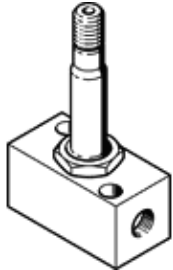


솔레노이드 밸브 MCH-2-1/8

Part Number: 546041
단종 예정 제품

FESTO

단종 예정 제품. 2018년까지 사용 가능. 대체 제품에 대해서는 Support Portal을 참조하십시오.



자료 시트

특징	값
밸브 기능	2/2 닫힘, 단동 솔레노이드
액추에이터 형태	전기적
폭	32 mm
표준 공칭 유량	300 l/min
작동 압력	0 ... 7 bar
디자인 구조	포켓 시트
Reset 형태	기계 스프링
보호 등급	IP65
공칭 사이즈	4 mm
씰링 원리	소프트
조립 위치	어디든
수동 작동	없음
파일럿 형태	직접
유량 방향	전환 가능
Off 스위칭 시간	20 ms
On 스위칭 시간	18 ms
작동 매체	압축 공기, ISO8573-1:2010 [7:-:-]
작동 및 파일럿 매체 확인	윤활 작동 가능 (추후 작동을 위해 다음에 나중요구됨)
부식 방지 등급 KBK	2 - 부식 응력 수준 보통
매체 온도	-10 ... 60 °C
주변 온도	-5 ... 40 °C
제품 중량	335 g
전기 연결	플러그
마운팅 형태	관통 홀 포함
공압 연결구, 포트 1	G1/8
공압 연결구, 포트 2	G1/8
씰에 대한 재질 정보	NBR
하우징에 대한 재질 정보	알루미늄 아노다이징