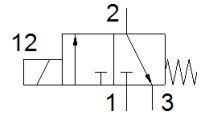
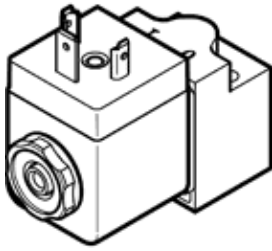


솔레노이드 밸브 MD-3/2-24DC-PI-IA-EX

Part Number: 546022
단종 예정 제품

FESTO



자료 시트

특징	값
밸브 기능	3/2 닫힘, 단동 솔레노이드
액추에이터 형태	전기적
폭	30 mm
표준 공칭 유량	13 l/min
작동 압력	1 ... 8 bar
디자인 구조	포펫 시트
Reset 형태	기계 스프링
보호 등급	IP65
공칭 사이즈	0.6 mm
격자 치수	42 mm
배기 기능	유량 조절 불가
표준에 기반	ISO 15218
씰링 원리	소프트
조립 위치	어디든
표준에 따름	ISO 15218
수동 작동	없음
파일럿 형태	직접
유량 방향	전환 불가
중복에서 자유	아니오
b 값	0.52
C 값	0.075 l/sbar
Off 스위칭 시간	50 ms
On 스위칭 시간	9 ms
정격 사용 시간	100%
필요 전류 소모량	27 mA
최대 입력 전원	1.6 W
최대 입력 전압	28 V
최대 입력 전류	115 mA
유효 유도력	무시할 정도로 작음
유효 용량	무시할 정도로 작음
ATEX 카테고리 가스	II 2G
폭발 점화 방지 타입 가스	Ex ia IIC T6 X
ATEX 카테고리 먼지	II 2D
폭발 점화 방지 타입 먼지	Ex tD A21 IP65 T80°C X
방폭 주변 온도	-20°C ≤ Ta ≤ +50°C
인증서 발행 부서	PTB 09 ATEX 2043
작동 매체	압축 공기, ISO8573-1:2010 [7:4:4]
작동 및 파일럿 매체 확인	윤활 작동 가능 (추후 작동을 위해 다음에 나중에 요구됨)
CE 심볼 (declaration of conformity 참조)	EU-Ex 방폭 가이드라인 (ATEX) 에 대응
부식 방지 등급 KBK	2
매체 온도	-20 ... 70 °C
제품 중량	140 g
전기 연결	DIN EN 175301-803에 따름 디자인 A
마운팅 형태	서브-베이스 상 관통 홀 포함

특징	값
공압 연결구, 포트 1	서브-베이스
공압 연결구, 포트 2	서브-베이스
공압 연결구, 포트 3	M5
재질 사항	RoHS 에 승인
씰에 대한 재질 정보	HNBR VMQ