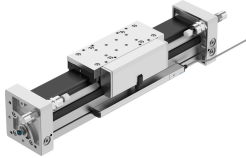


# Lineaire aandrijving DGCI-63- -

Artikelnummer: 544429

FESTO



## Gegevensblad

Functie	Waarde
Slag	100 mm...2000 mm
Slag servopneumatisch positioneren	100 mm...2000 mm
Slag soft stop	100 mm...2000 mm
Slagreductie in de eindposities	35 mm
Kleinste positioneerlag	3% van de max. slag Echter maximaal 20 mm
Zuiger-Ø	63 mm
Demping	Schokdemper, harde karakteristiek Schokdemper, zachte karakteristiek
Inbouwpositie	Willekeurig
Geleiding	Kogelomloopgeleiding
Positiedetectie	Met meetlineaal aangebouwd
Varianten	Bijkomende slede, standaard, links Bijkomende slede, standaard rechts
Bedrijfsdruk	0.15 MPa...0.8 MPa 1.5 bar...8 bar 21.75 psi...116 psi
Werking	dubbelwerkend
Goedkeuring	RCM Mark
CE-teken (zie conformiteitsverklaring)	Conform EU-EMC-richtlijn volgens EU Ex-veiligheidsrichtlijn (ATEX) conform EU-RoHS-richtlijn
UKCA-teken (zie conformiteitsverklaring)	volgens de UK-voorschriften voor EMC volgens de UK EX-voorschriften volgens de UK RoHS-voorschriften
Ex-goedkeuring buiten de EU	EPL Dc (GB) EPL Gc (GB)
Explosiebescherming	Zone 2 (ATEX) Zone 2 (UKEX) Zone 22 (ATEX) Zone 22 (UKEX)
ATEX-categorie gas	II 3G
ATEX-categorie stof	II 3D
Ontstekingsbeschermingsklasse gas	Ex ec IIC T4 Gc X
Ex-ontstekingsbeschermingsklasse stof	Ex tc IIIC T120°C Dc X

<b>Functie</b>	<b>Waarde</b>
Ex-omgevingstemperatuur	0°C ≤ Ta ≤ +50°C
Bedrijfsmedium	Perslucht conform ISO 8573-1:2010 [6:4:4]
Aanwijzing bij het bedrijfs-/stuurmedium	Geoliede werking niet mogelijk
Corrosiebestendigheidsklasse KBK	1 - lage corrosiebelasting 2 - matige corrosiebelasting
LABS-conformiteit	VDMA24364-B1/B2-L
Geschiktheid voor levensmiddelen	Zie uitgebreide informatie over het materiaal
Omgevingstemperatuur	-10 °C...60 °C
Theoretische kracht bij 6 bar, ingaand	1870 N
Theoretische kracht bij 6 bar, uitgaand	1870 N
Alternatieve aansluitingen	Zie producttekening
Bevestigingstype	Met toebehoren
Pneumatische aansluiting	G3/8
Materiaal deksel	Aluminium kneedlegering
Materiaal afdichtingen	NBR TPE-U(PU)